

Dati soggetti a variazione senza obbligo di preavviso
Edizione 11/2022 © 2022 JMG Cranes S.p.A. Tutti i diritti riservati
Rev.2 - 11/22



Electric Pick & Carry Cranes

JMG Cranes S.p.A.

Sales & Service Office
Via Bergamo, 142
26100 Cremona - Italy
t +39 0372 1786738
Production Plant
Via Zuccherificio, 2
29010 Sarmato (PC) - Italy
t +39 0523 8486
e info@jmgcranes.com



MC 45S (metric)
Portata Massima 4.500 kg

www.jmgcranes.com



RADIOCOMANDATA

TRAZIONE SULLE RUOTE ANTERIORI CON CONTROROTAZIONE

ZAVORRE SMONTABILI

BRACCIO CON USCITA SEQUENZIALE

Optionals:

- ARGANO IDRAULICO
- JIB IDRAULICO
- JIB MECCANICO
- PROLUNGA MECCANICA
- RUOTE ANTITRACCIA
- CESTELLO PORTA PERSONE
- TRASFORMAZIONI ANTIDEFAGRANTI
- COLORE PERSONALIZZATO

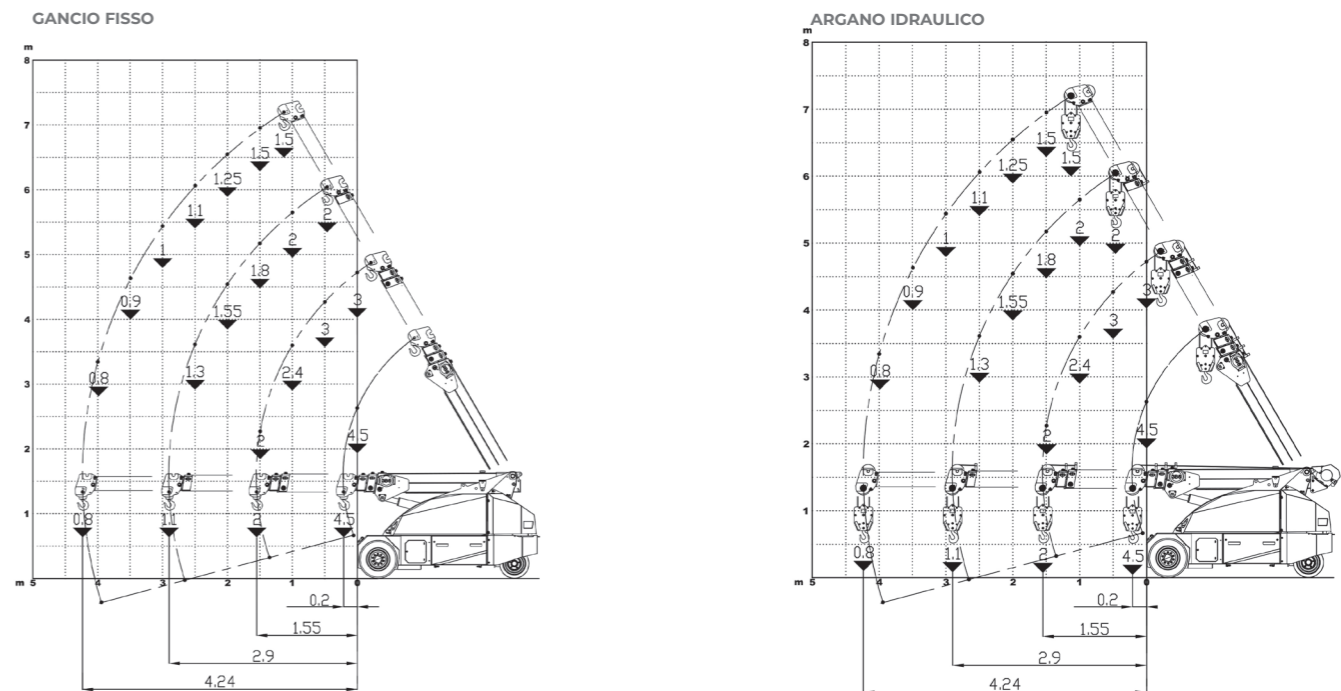


Diagrammi di portata

Informazioni tecniche

Portata Massima kg	4.500
Dimensioni mm	2775x1200x1648

Trazione anteriore. N°2 motori elettrici AC 3 kW 48V. Classe d'isolamento H	LMI. Sistema elettronico indicatore del carico e limitatore del momento ribaltante
Complessivo Kg. 4.900 Zavorre removibili Kg. 1.360	Sistema automatico di frenatura su tutte le ruote
48 V - 600 Ah 8 ore di autonomia	In robusta lamiera d'acciaio di qualità piegata e saldata
Anteriori n.2 superelastiche 23x10-12" Posteriori n.2 superelastiche 18x7-8"	Angolo di inclinazione +60°/-15°
Posteriore Angolo di sterzo -90°/+90°	Motore elettrico 9 kW - 48 V AC, classe d'isolamento H



Normative

	UNI ISO 4301-1: A1
	2006/42 CE-2014/30 UE-2014/35 UE- 2000/14 e successive modifiche
	EN 13000:2014 ANSI/ASME B30.5-2011 e successive modifiche



Dimensioni di ingombro

