

Dati soggetti a variazione senza obbligo di preavviso  
Edizione 11/2022 © 2022 JMG Cranes S.p.A. Tutti i diritti riservati  
Rev. 2 - 11/22

## JMG Cranes S.p.A.

Sales & Service Office

Via Bergamo, 142

26100 Cremona - Italy

t +39 0372 1786738

Production Plant

Via Zuccherificio, 2

29010 Sarmato (PC) - Italy

t +39 0523 8486

e info@jmgcranes.com



[www.jmgcranes.com](http://www.jmgcranes.com)



## Electric Pick & Carry Cranes



### MC 80.06 (metric)

Portata Massima 12.000 kg

Portata Massima su forca 8.000 kg



# MC 80.06

RADIOCOMANDATA  
BRACCIO TELESCOPICO  
STERZATURA 180° SU RUOTE POSTERIORI  
GRUPPO SFILABILE



### Optionals:

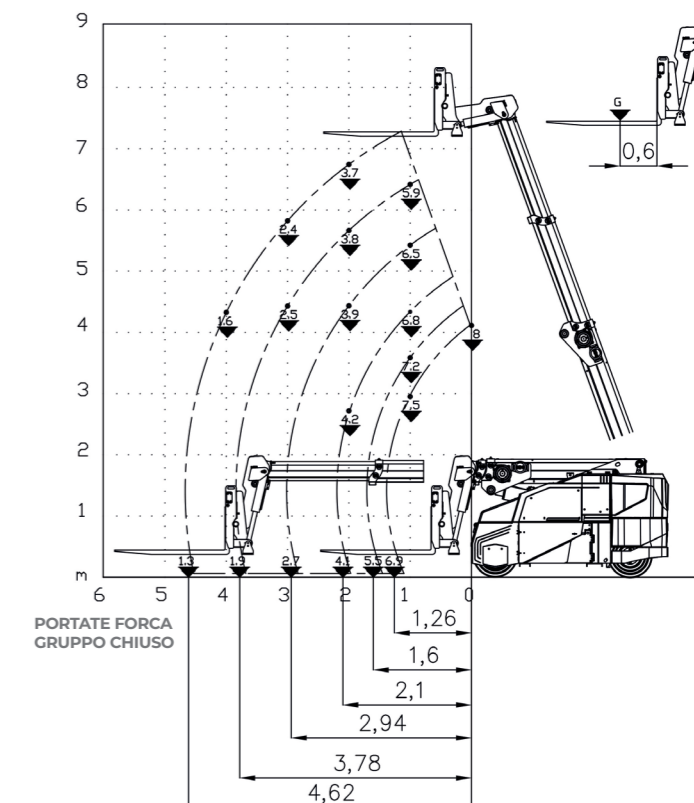
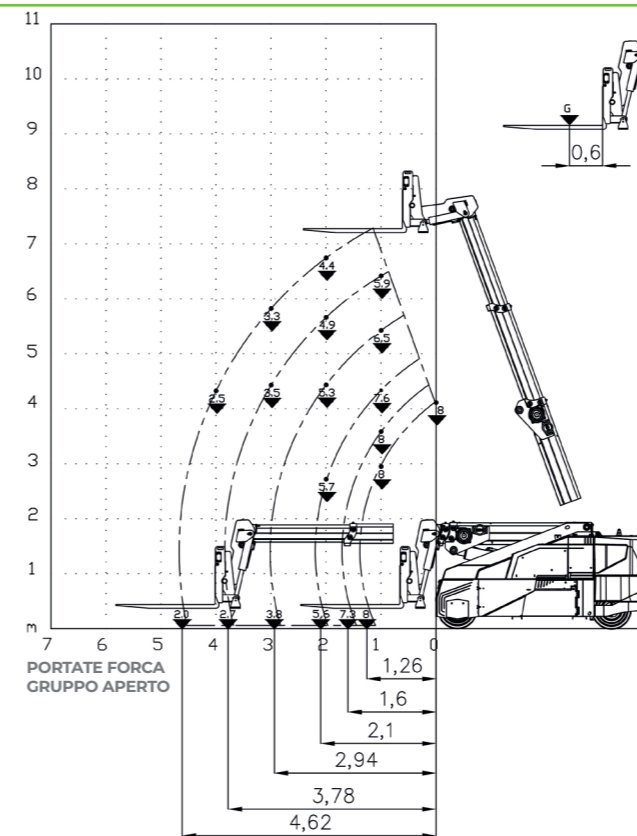
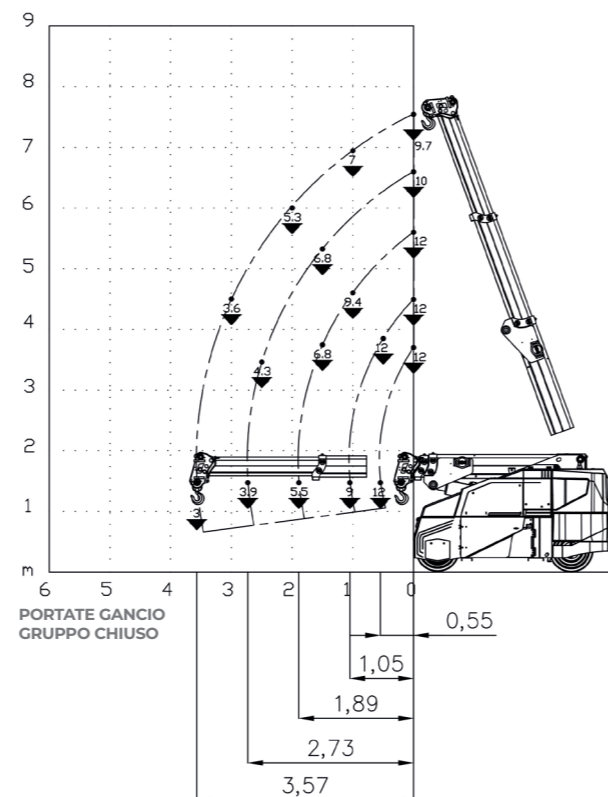
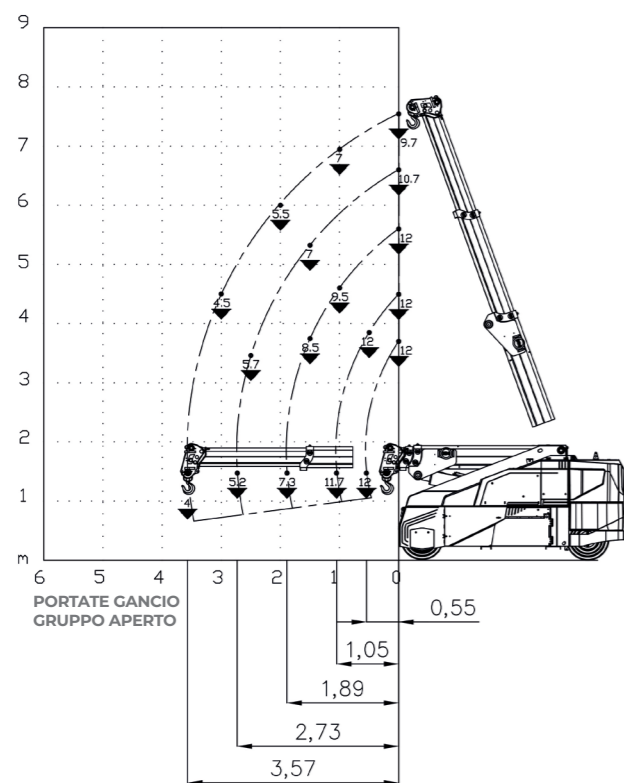
- ARGANO IDRAULICO
- JIB IDRAULICO CON ESTENSIONE IDRAULICA
- JIB MECCANICO CON PROLUNGA MECCANICA
- RUOTE ANTITRACCIA
- FORCA IDRAULICA DA 9 TON
- ZAVORRA SUPPLEMENTARE DA 700 KG
- TRASFORMAZIONI ANTIDEFLAGRANTI
- COLORE PERSONALIZZATO



## Informazioni tecniche

Portata Massima kg	12.000	Trazione anteriore. N°2 motori elettrici AC 6,5 kW 80V. Classe d'isolamento H	Sistema elettronico indicatore del carico e limitatore del momento ribaltante
	Dimensioni mm	80 V - 810 Ah 8 ore di autonomia	Sistema automatico di frenatura su tutte le ruote
Dimensioni mm		3200x1500x1945	In robusta lamiera d'acciaio di qualità piegata e saldata
	Dimensioni mm	Anteriori n.4 superelastiche 250-15" Posteriori n.2 superelastiche 250-15"	Angolo di inclinazione +70°/-7°
Dimensioni mm		Posteriore Angolo di sterzo -90°/+90°	Motore elettrico impianto idraulico 20 kW - 80 V

## Diagrammi di portata



## Normative

	UNI ISO 4301-1: A1
	2006/42 CE-2014/30 UE-2014/35 UE- 2000/14 e successive modifiche
	EN 13000:2014 ANSI/ASME B30.5-2011 e successive modifiche



## Dimensioni di ingombro

