

Dati soggetti a variazione senza obbligo di preavviso
Edizione 11/2022 © 2022 JMG Cranes S.p.A. Tutti i diritti riservati
Rev.2 - 11/22

LIGE by JMG Cranes S.p.A.

Sales & Service Office

Via Bergamo, 142

26100 Cremona - Italy

t +39 0372 1786738

Production Plant

Via Zuccherificio, 2

29010 Sarmato (PC) - Italy

t +39 0523 8486

e info@jmgcranes.com



www.jmgcranes.com



ELECTRIC PICK & CARRY CRANES



L120 (metric)
Portata Massima 12.000 kg

LIGE
SINCE 1945 By JMG

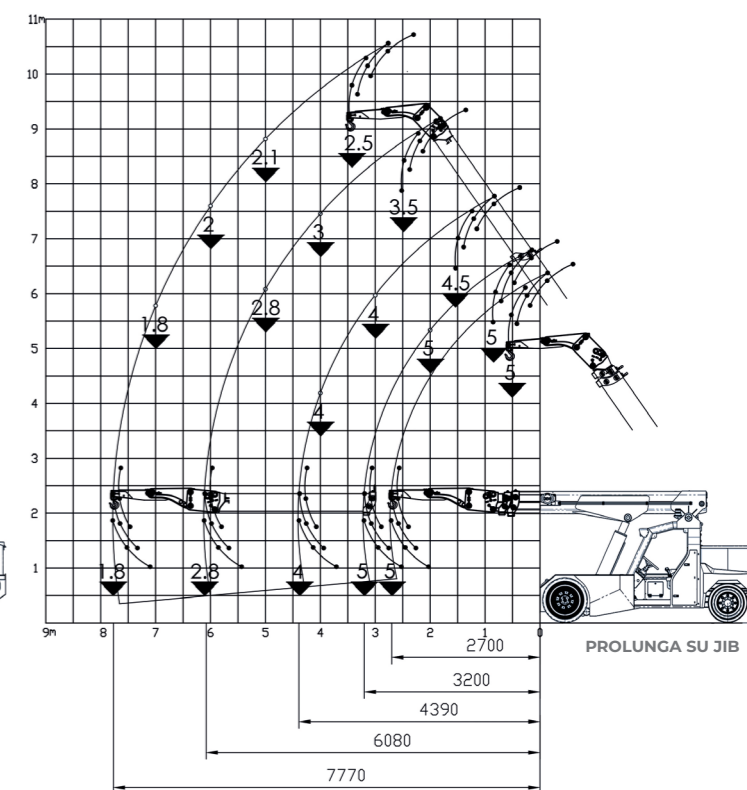
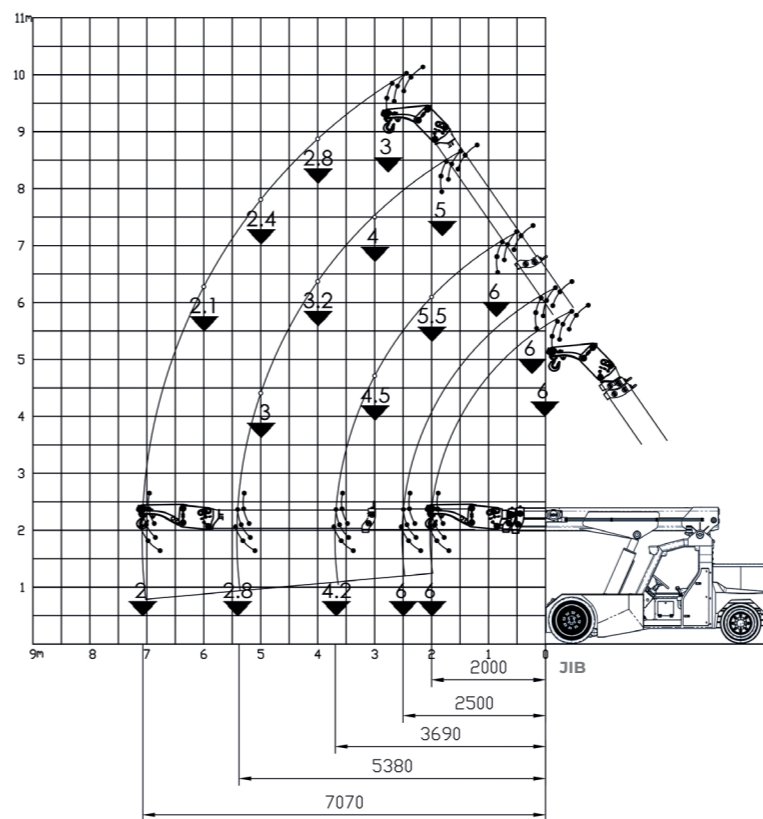
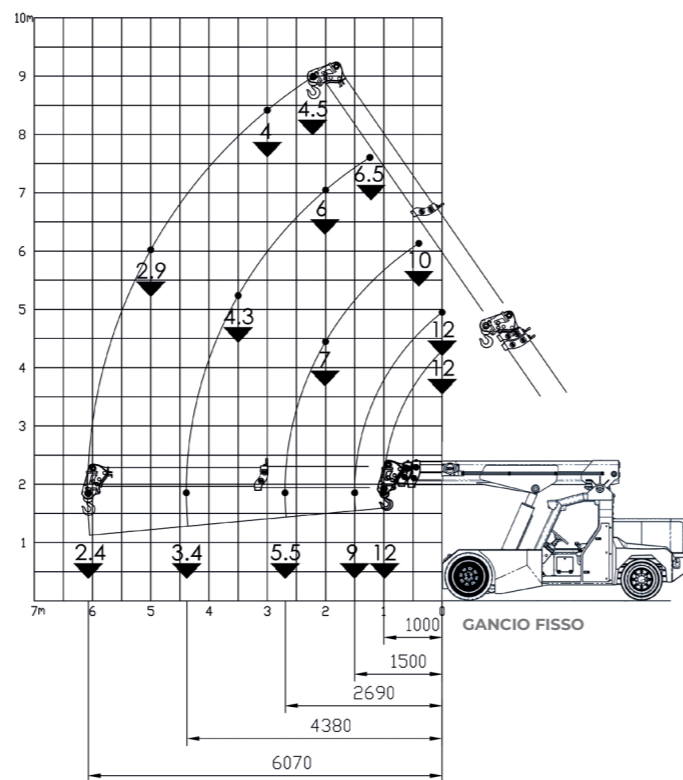
CABINA AMPIA E ERGONOMICA
TRAZIONE SULLE RUOTE ANTERIORI CON CONTROROTAZIONE
COMPATTEZZA E AGILITA'
STERZATURA POSTERIORE

Optionals:

- ARGANO IDRAULICO
- JIB MECCANICO CON PROLUNGA MECCANICA
- JIB IDRAULICO
- FORCA IDRAULICA
- RUOTE ANTITRACCIA
- TRASFORMAZIONI ANTIDEFAGRANTI



Diagrammi di portata



i

Informazioni tecniche

Portata Massima kg	12.000	Trazione anteriore. N°2 motori elettrici AC 8.5 kW 80V. Classe d'isolamento H	LMI. Sistema elettronico indicatore del carico e limitatore del momento ribaltante
	Dimensioni mm	80 V - 900 Ah 8 ore di autonomia	Freno di servizio: idraulico con comando a pedale. Freno di stazionamento e soccorso: idraulico con comando automatico.
Dimensioni mm		Anteriori n.4 superelastiche 250x15\15" Posteriori n.2 superelastiche 250x15\15"	Struttura autoportante in acciaio di qualità piegata e saldata.
	Dimensioni mm	Posteriore Angolo di sterzo -90°/+90°	Angolo di inclinazione +55°/-12°
		Motore elettrico 1x20 kW - 80 V AC, classe d'isolamento H	

Normative

	UNI ISO 4301-1: A1
	2006/42 CE-2014/30 UE-2014/35 UE- 2000/14 e successive modifiche
	EN 13000:2014 ANSI/ASME B30.5-2011 e successive modifiche

Dimensioni di ingombro

