

Dati soggetti a variazione senza obbligo di preavviso
Edizione 11/2022 © 2022 JMG Cranes S.p.A. Tutti i diritti riservati
Rev.2 - 11/22



LIGE by JMG Cranes S.p.A.

Sales & Service Office

Via Bergamo, 142

26100 Cremona - Italy

t +39 0372 1786738

Production Plant

Via Zuccherificio, 2

29010 Sarmato (PC) - Italy

t +39 0523 8486

e info@jmgcranes.com



MADE FOR THE WORLD

www.jmgcranes.com

ELECTRIC PICK & CARRY CRANES



L40 (metric)
Portata Massima 4.000 kg

LIGE
SINCE 1945 By JMG

CABINA AMPIA E ERGONOMICA
 TRAZIONE SULLE RUOTE ANTERIORI CON CONTROROTAZIONE
 COMPATTEZZA E AGILITA'
 STERZATURA POSTERIORE



Optionals:

- ARGANO IDRAULICO
- JIB MECCANICO CON PROLUNGA MECCANICA
- JIB IDRAULICO
- FORCA IDRAULICA
- RUOTE ANTITRACCIA
- TRASFORMAZIONI ANTIDEFAGRANTI



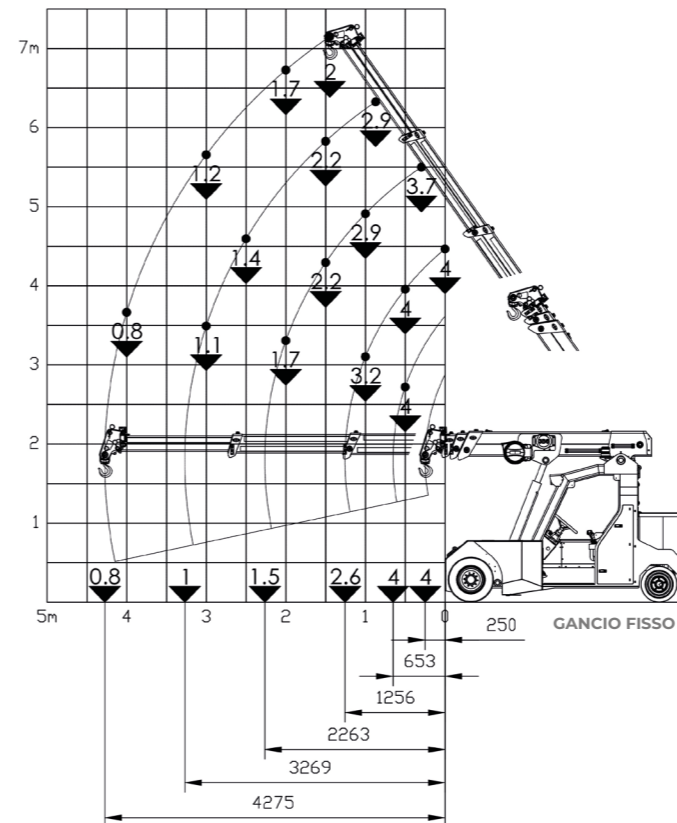
Informazioni tecniche

Portata Massima kg	4.000
Dimensioni mm	3100x1300x2215

Trazione anteriore. N°2 motori elettrici AC 3 kW 48 V. Classe d'isolamento H	L.M.L. Sistema elettronico indicatore del carico e limitatore del momento ribaltante
Complessivo Kg. 4.500	Freno di servizio: idraulico con comando a pedale. Freno di stazionamento e soccorso: idraulico con comando automatico.
48 V - 630 Ah 8 ore di autonomia	Struttura autoportante in acciaio di qualità piegata e saldata.
Anteriori n.2 superelastiche 23x10x12 Posteriori n.2 superelastiche 18x7x8	Angolo di inclinazione +55°/-17°
Posteriore Angolo di sterzo -90°/+90°	Motore elettrico 9 kW - 48 V AC, classe d'isolamento H



Diagrammi di portata



Normative

	UNI ISO 4301-1: A1
	2006/42 CE-2014/30 UE-2014/35 UE- 2000/14 e successive modifiche
	EN 13000:2014 ANSI/ASME B30.5-2011 e successive modifiche



Dimensioni di ingombro

