

Dati soggetti a variazione senza obbligo di preavviso
Edizione 11/2022 © 2022 JMG Cranes S.p.A. Tutti i diritti riservati
Rev.2 - 11/22

LIGE by JMG Cranes S.p.A.

Sales & Service Office

Via Bergamo, 142

26100 Cremona - Italy

t +39 0372 1786738

Production Plant

Via Zuccherificio, 2

29010 Sarmato (PC) - Italy

t +39 0523 8486

e info@jmgcranes.com



www.jmgcranes.com



ELECTRIC PICK & CARRY CRANES



L60 (metric)
Portata Massima 6.000 kg

LIGE
SINCE 1945 By JMG

CABINA AMPIA E ERGONOMICA
TRAZIONE SULLE RUOTE ANTERIORI
CON CONTROROTAZIONE
COMPATTEZZA E AGILITA'
STERZATURA POSTERIORE



Informazioni tecniche

| | |
|---|--|
| Trazione anteriore. N°2 motori elettrici AC 7.5 kW 80V. Classe d'isolamento H | L.M.I. Sistema elettronico indicatore del carico e limitatore del momento ribaltante |
| Complessivo Kg. 6.700 | Freno di servizio: idraulico con comando a pedale. Freno di stazionamento e soccorso: idraulico con comando automatico. |
| 80 V - 540 Ah 8 ore di autonomia | Struttura autoportante in acciaio di qualità piegata e saldata. |
| Anteriori n.2 superelastiche 250-15" Posteriori n.2 superelastiche 21x8-9" | Angolo di inclinazione +55°/-17° |
| Posteriore Angolo di sterzo -90°/+90° | Motore elettrico 12 kW - 80 V AC, classe d'isolamento H |

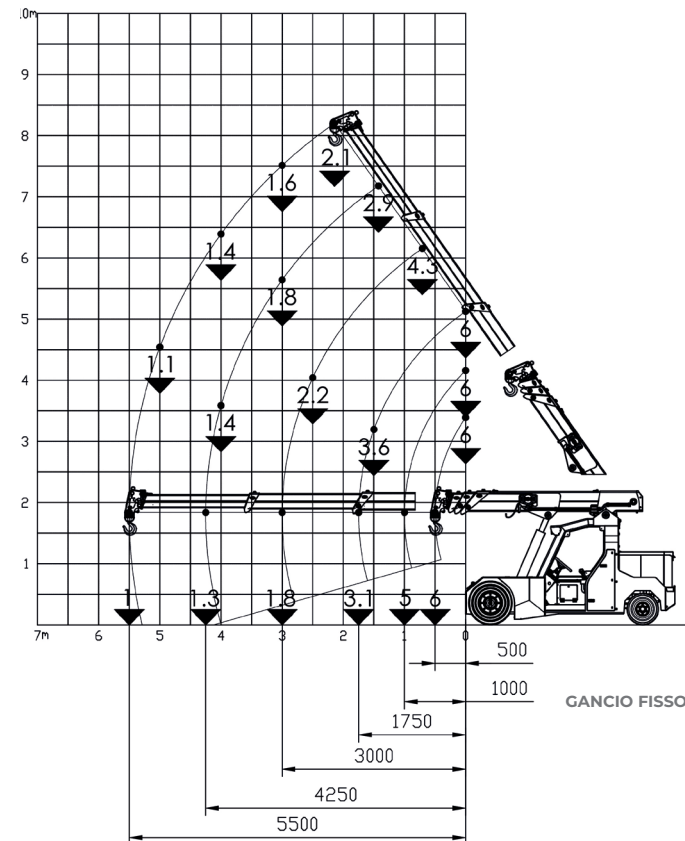
| | |
|--------------------|----------------|
| Portata Massima kg | 6.000 |
| Dimensioni mm | 3420x1600x2200 |

Optionals:

- ARGANO IDRAULICO
- JIB MECCANICO CON PROLUNGA MECCANICA
- JIB IDRAULICO CON PROLUNGA MECCANICA
- FORCA IDRAULICA
- RUOTE ANTISTRACCIATA
- TRASFORMAZIONI ANTIDEFLAGRANTI



Diagrammi di portata



Normative

| |
|--|
| UNI ISO 4301-1: A1 |
| 2006/42 CE-2014/30 UE-2014/35 UE- 2000/14 e successive modifiche |
| EN 13000:2014 ANSI/ASME B30.5-2011 e successive modifiche |



Dimensioni di ingombro

