

Dati soggetti a variazione senza obbligo di preavviso
Edizione 11/2022 © 2022 JMG Cranes S.p.A. Tutti i diritti riservati
Rev. 2 - 11/22



LIGE by JMG Cranes S.p.A.

Sales & Service Office

Via Bergamo, 142

26100 Cremona - Italy

t +39 0372 1786738

Production Plant

Via Zuccherificio, 2

29010 Sarmato (PC) - Italy

t +39 0523 8486

e info@jmgcranes.com



MADE FOR THE WORLD

www.jmgcranes.com

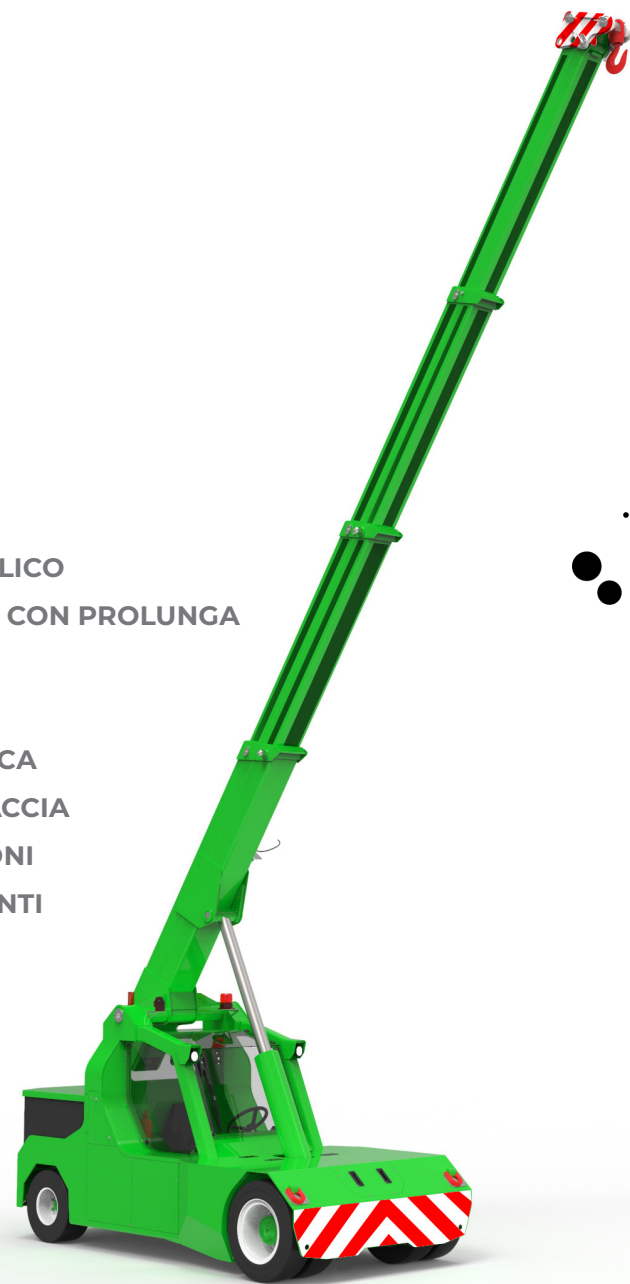
**ELECTRIC
PICK & CARRY
CRANES**



L90 (metric)
Portata Massima 9.000 kg

LIGE
SINCE 1945 by JMG

CABINA AMPIA E ERGONOMICA
TRAZIONE SULLE RUOTE ANTERIORI
CON CONTROROTAZIONE
COMPATTEZZA E AGILITA'
STERZATURA POSTERIORE



Optionals:

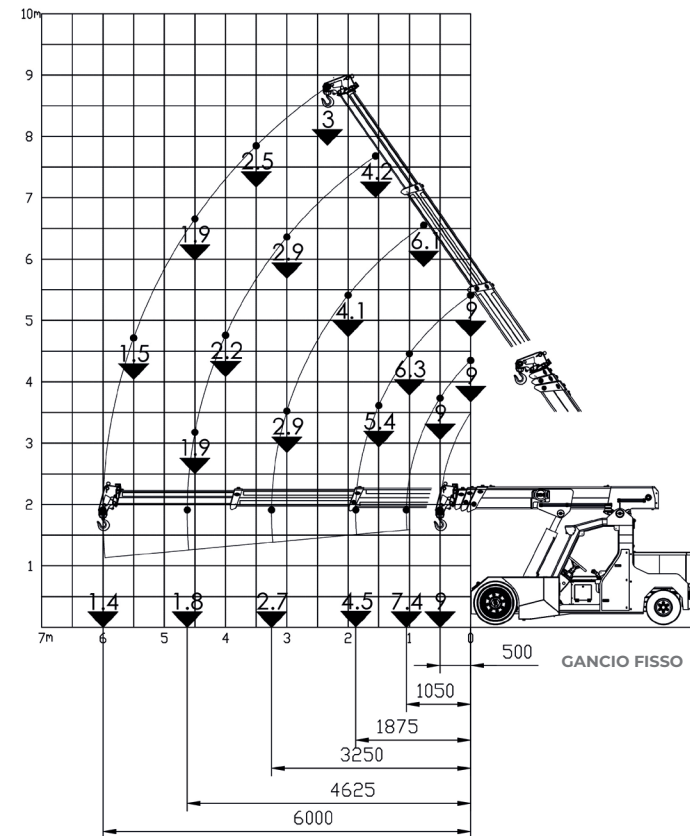
- ARGANO IDRAULICO
- JIB MECCANICO CON PROLUNGA MECCANICA
- JIB IDRAULICO
- FORCA IDRAULICA
- RUOTE ANTITRACCIA
- TRASFORMAZIONI ANTIDEFAGRANTI

i **Informazioni tecniche**

Portata Massima kg	9.000
Dimensioni mm	3665x1800x2300

	Trazione anteriore. N°2 motori elettrici AC 7.5 kW 80V. Classe d'isolamento H	L.M.L.	Sistema elettronico indicatore del carico e limitatore del momento ribaltante
	Complessivo Kg. 9.500		Freno di servizio: idraulico con comando a pedale. Freno di stazionamento e soccorso: idraulico con comando automatico.
	80 V - 640 Ah 8 ore di autonomia		Struttura autoportante in acciaio di qualità piegata e saldata.
	Anteriori n.4 superelastiche 250-15" Posteriori n.2 superelastiche 23x10-12"		Angolo di inclinazione +55°/-17°
	Posteriore Angolo di sterzo -90°/+90°		Motore elettrico 16 kW - 80 V AC, classe d'isolamento H

Diagrammi di portata



Normative

	UNI ISO 4301-1: A1
	2006/42 CE-2014/30 UE-2014/35 UE- 2000/14 e successive modifiche
	EN 13000:2014 ANSI/ASME B30.5-2011 e successive modifiche

Dimensioni di ingombro

