

Données susceptibles d'être modifiées sans préavis
Edition 04/2021 © 2021 JMG Cranes S.p.A. Tous droits réservés
Rev. 2 - 04/21

LIGE by JMG Cranes S.p.A.

Sales & Service Office

Via Bergamo, 142

26100 Cremona - Italy

t +39 0372 1786738

Production Plant

Via Sito Nuovo 14

29010 Sarmato (PC) - Italy

t +39 0523 8486

e info@jmgcranes.com



MADE FOR THE WORLD

www.jmgcranes.com



ELECTRIC PICK & CARRY CRANES



L90 (metric)

Capacité maxi de levage 9.000 kg

LIGE
SINCE 1945 By JMG

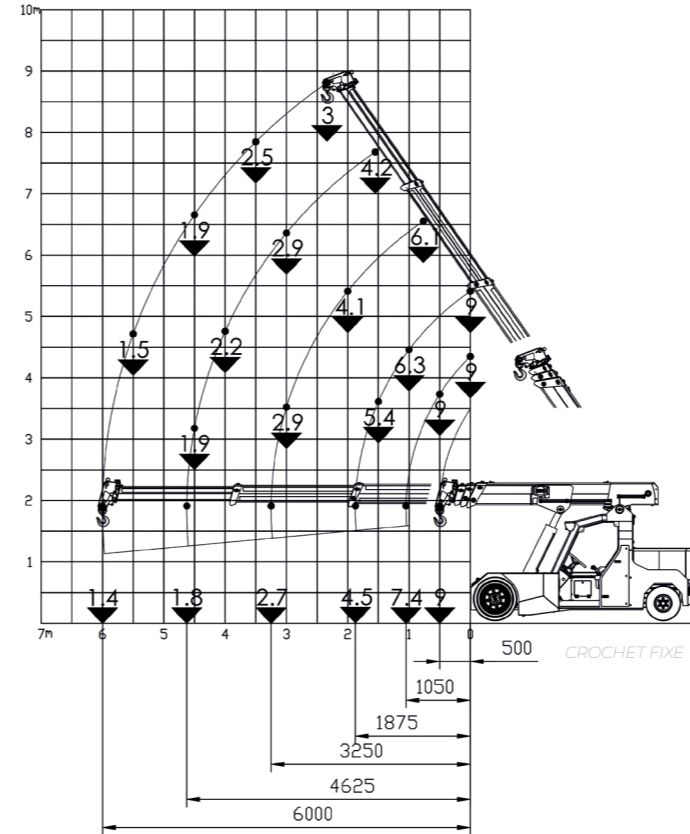
GRUE ELECTRIQUE A ZERO EMISSION
 8 HEURES NON STOP
 CABINE GRANDE ET ERGONOMIQUE
 TRACTION SUR LES ROUES AVANT AVEC CONTRE-ROTATION
 COMPACTE ET AGILITE
 DIRECTION ARRIERE



Optionals:

- TREUIL HYDRAULIQUE
- JIB MECANIQUE AVEC RALLONGE MECANIQUE
- JIB HYDRAULIQUE
- FOURCHE HYDRAULIQUE
- ROUES NON MARQUANTES
- TRANSFORMATIONS ATEX

Abaques de charge



i

Informations techniques

Capacité de levage	kg	9.000
Dimension	s / mm	3670x1800x2300

Traction avant. N°2 moteurs électriques AC 7.5 kW 80V. Classe d'isolation H	L.M.I. Système électronique Indicateur de la charge et Limitateur du Moment Basculant
Total Kg. 9100	Frein de service: hydraulique avec commande à pédale. Frein de stationnement et de secours: hydraulique avec commande automatique.
80V - 640 Ah 8 heures d'autonomie	Structure autoportante en acier de qualité pliée et soudée.
Avant n.4 pneus plein souples 250-15" Arrière n.2 pneus plein souples 23x10-12"	Angle d'inclinaison +56°/-15°
Arrière Angle de braquage -90°/+90°	Moteur électrique 12 kW - 80 V AC, Classe d'isolation H



Normatives de reference

	UNI ISO 4301-2: A1
	2006/42 CE-2014/30 UE-2014/35 UE- 2000/14 et modifications suivantes
	EN 13000:2014 ANSI/ASME B30.5-2011 et modifications suivantes



Dimensions d'encombrement

