

JMG Cranes S.p.A.

Sales & Service Office

Via Bergamo, 142

26100 Cremona - Italy

t +39 0372 1786738

Production Plant

Via Sito Nuovo 14

29010 Sarmato (PC) - Italy

t +39 0523 8486

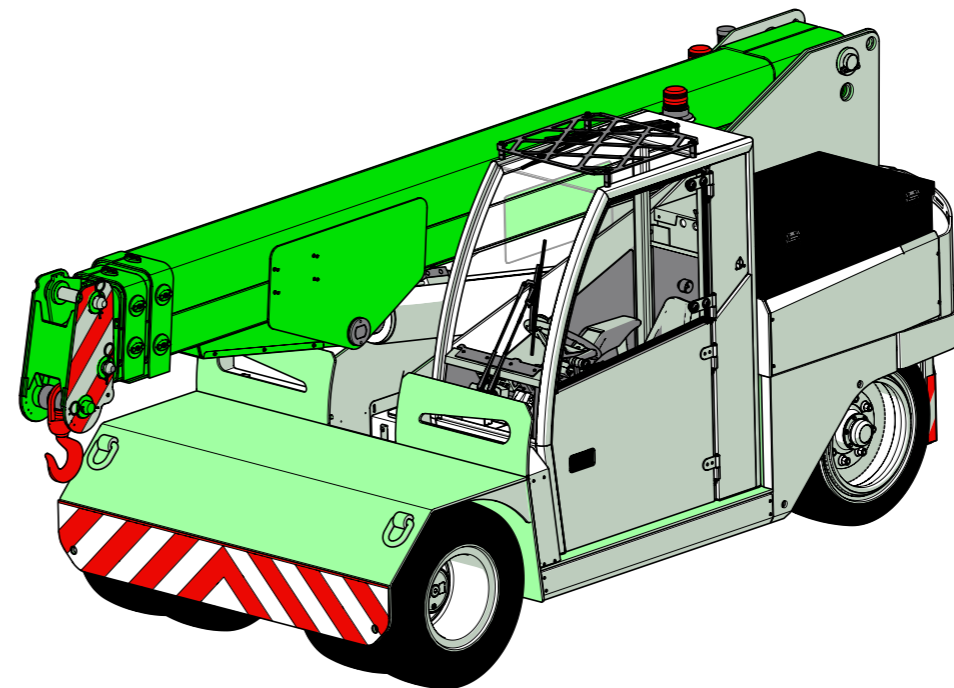
e info@jmgcranes.com



Données susceptibles d'être modifiées sans préavis
Edition 04/2020 © 2020 JMG Cranes S.p.A. Tous droits réservés
Rev.1 - 04/20



Electric Pick & Carry Cranes



MC 120 (metric)

Capacité maxi
de levage 12.000 Kg

www.jmgcranes.com

JMG[®]
movetosolution

TRACTION AVANT AVEC CONTRE ROTATION EN PHASE DE BRAQUAGE
 FLECHE HYDRAULIQUE AVEC SORTIE PROPORTIONNELLE
 DIRECTION ARRIERE 180°
 CONTREPOIDS AMOVIBLES



En option :

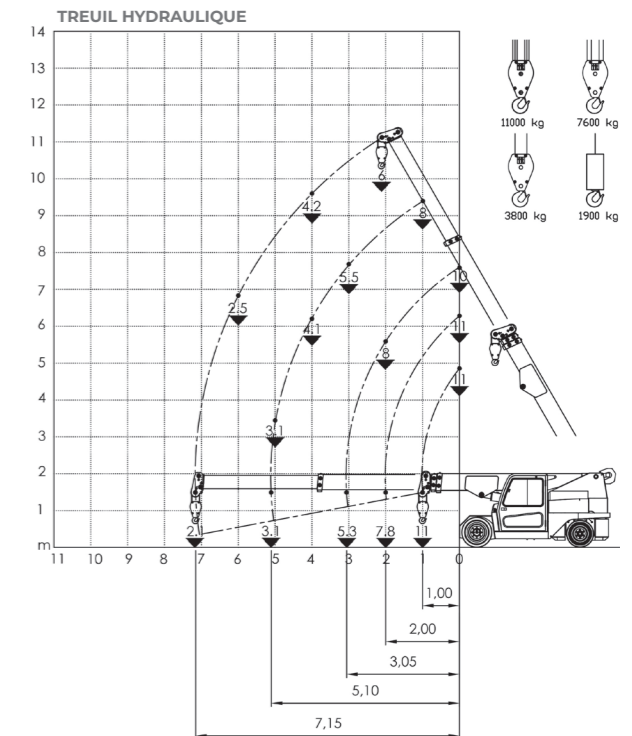
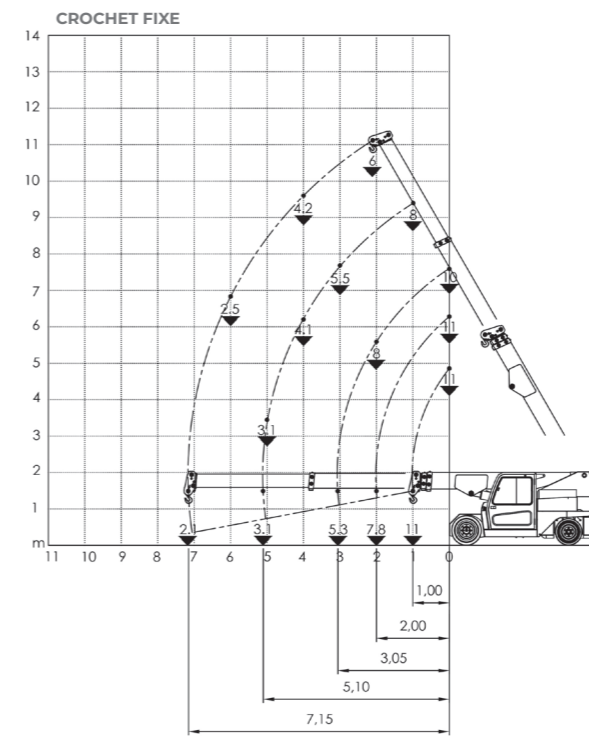
- TREUIL HYDRAULIQUE
- JIB HYDRAULIQUE TELESCOPABLE HYDRAULIQUEMENT
- JIB MECANIQUE AVEC RALLONGE MECANIQUE
- ROUES NON MARQUANTES
- RADIOCOMMANDE
- TABLEAU PORTE FOURCHES
- NACELLE
- TRANSFORMATIONS ATEX
- COULEUR CLIENT

Abaques de charge

Informations techniques

Capacité maxi de levage kg	12.000
Dimensions mm	4020x1950x2000

Traction avant. N. 2 moteurs électriques AC 7,5kW 80 V. Classe d'isolation H	LMI. Système électronique indicateur de la charge et limiteur du moment basculant
Total Kg. 13.450 Contrepois amovibles Kg. 3.000	Frein de service hydraulique avec commande à pédale sur toutes les roues. Frein de stationnement et d'urgence avec commande automatique sur les roues avant.
80 V - 840 Ah 8 heures d'autonomie	En tôle d'acier de qualité pliée et soudée
Avant n. 4 pneus plein souples 300-15" Arrière n. 2 pneus plein souples 250-15"	Angle d'inclinaison +60°/-8°
Arrière Angle de braquage -90°/+90°	Moteur électrique système hydraulique: 1x16 kW-80 V AC



Normatives de reference

	UNI ISO 4301-2: A1
	2006/42 CE-2014/30 UE-2014/35 UE- 2000/14 et modifications suivantes
	EN 13000:2014 ANSI/ASME B30.5-2011 et modifications suivantes

Dimensions d'encombrement

