

JMG Cranes S.p.A.

Sales Office

Via Bergamo, 142

26100 Cremona - Italy

t +39 0372 1786738

Production Plant

Via Zuccherificio 2

29010 Sarmato (PC) - Italy

t +39 0523 8486

e info@jmgcranes.com



Données susceptibles d'être modifiées sans préavis
Edition 10/2022 © 2022 JMG Cranes S.p.A. Tous droits réservés
Rev. 0 - 10/22



Electric Pick & Carry Cranes



MC 210 (metric)

Capacité maxi de levage
21,000 kg

www.jmgcranes.com

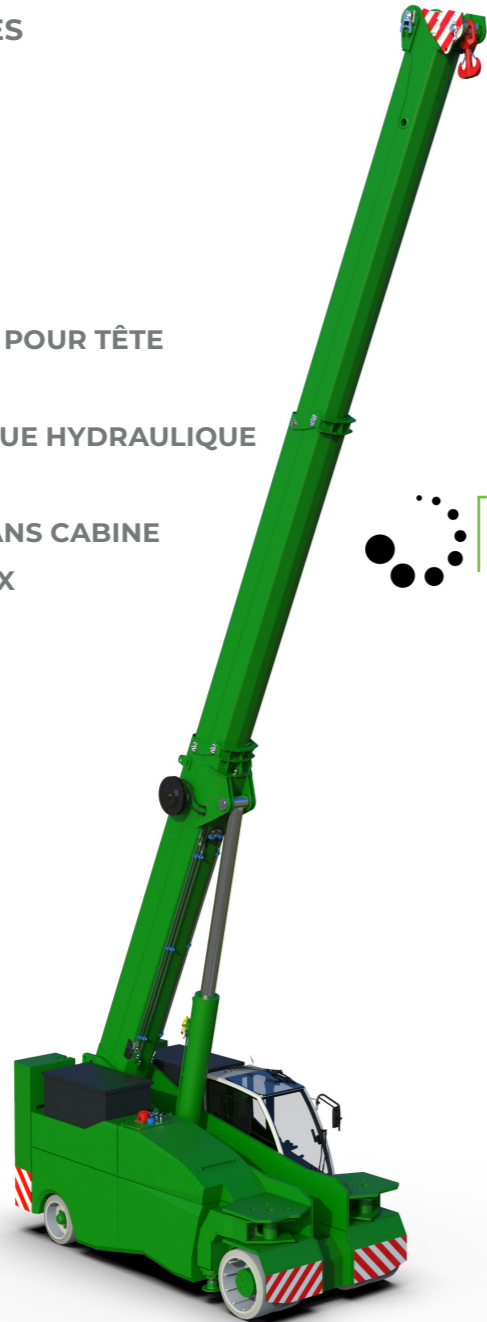
JMG[®]
movetosolution

MC 210

FLECHE HYDRAULIQUE AVEC SORTIE PROPORTIONNELLE
 GROUPE DE DIRECTION ARRIERE AVEC DEUX GROUPES DE ROTATION INDÉPENDANTS
 TRACTION AVANT AVEC CONTRE ROTATION EN PHASE DE BRAQUAGE
 CONTREPOIDS AMOVIBLES
 TÊTE HYDRAULIQUE

Options :

- TREUIL HYDRAULIQUE
- EXTENSION MÉCANIQUE POUR TÊTE HYDRAULIQUE
- EXTENSION TÉLESCOPIQUE HYDRAULIQUE
- RADIOCOMMANDE
- DISPONIBLE AVEC OU SANS CABINE
- TRANSFORMATIONS ATEX
- COULEUR CLIENT



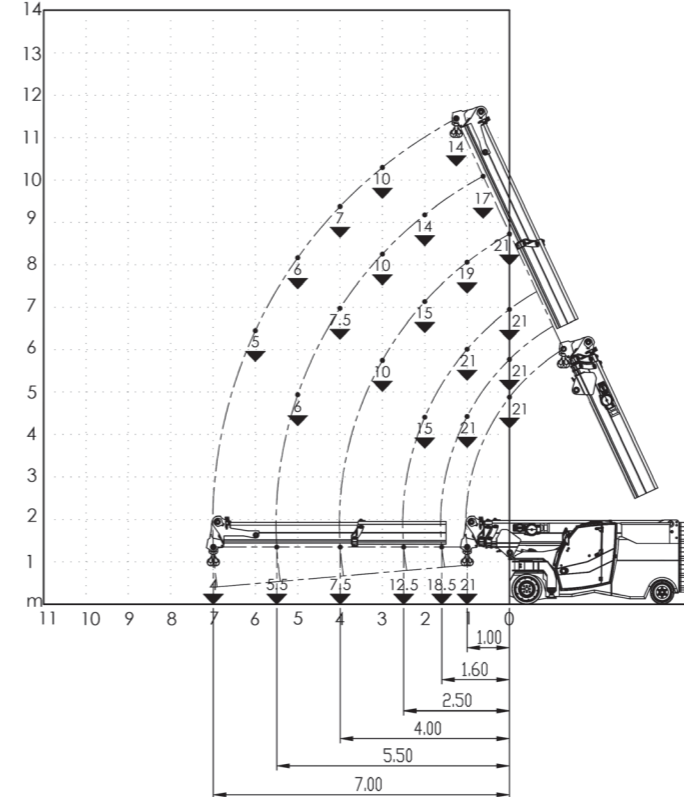
Informations techniques

Capacité maxi de levage kg	21.000
Dimensions mm	4400x1960x2000

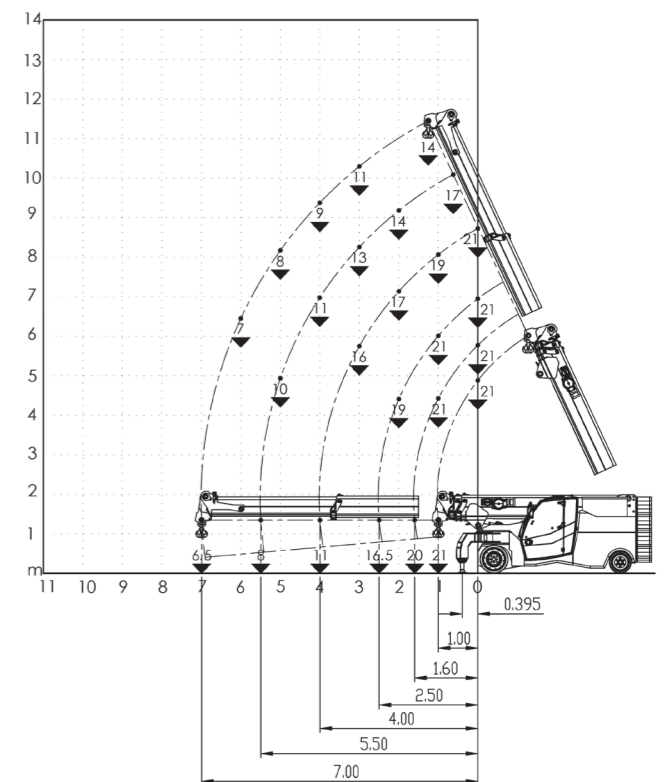
Traction avant. N° 2 moteurs électriques AC 12 kW 96V. Classe d'isolation H	LMI. Système électronique indicateur de la charge et limiteur du moment basculant
Total Kg. 23,500 Contrepoids amovibles Kg. 7000	Frein de service hydraulique avec commande à pédales sur toutes les roues. Frein de stationnement et d'urgence avec commande automatique sur les roues avant.
96 V - 1085 Ah 8 heures d'autonomie	En tôle d'acier de qualité pliée et soudée
Avant nr. 4 cushion 28x12x22 Angle de braquage nr. 4 cushion 22x10x16	+65°/-5°
Arrière Angle de braquage -90°/+90°	Moteur électrique système hydraulique: 1x45kW - 96 V AC.

Abaques de charge

CROCHET FIXE SUR ROUES



STABILISATEURS FRONTAUX



Normatives de reference

	UNI ISO 4301-2: A1
	2006/42 CE-2014/30 UE-2014/35 UE- 2000/14 et modifications suivantes
	EN 13000:2014 ANSI/ASME B30.5-2011 et modifications suivantes



Dimensions d'encombrement

