

JMG Cranes S.p.A.

Sales & Service Office

Via Bergamo, 142

26100 Cremona - Italy

t +39 0372 1786738

Production Plant

Via Sito Nuovo 14

29010 Sarmato (PC) - Italy

t +39 0523 8486

e info@jmgcranes.com



Données susceptibles d'être modifiées sans préavis
Edition 04/2020 © 2020 JMG Cranes S.p.A. Tous droits réservés
Rev. 1 - 04/20



Electric Pick & Carry Cranes



MC 250S (metric)

Capacité maxi
de levage 25.000 Kg

www.jmgcranes.com

JMG[®]
movetosolution

TRACTION AVANT AVEC CONTRE ROTATION EN PHASE DE BRAQUAGE

FLECHE HYDRAULIQUE AVEC SORTIE PROPORTIONNELLE

DIRECTION ARRIERE 180°

CONTREPOIDS AMOVIBLES

En option :

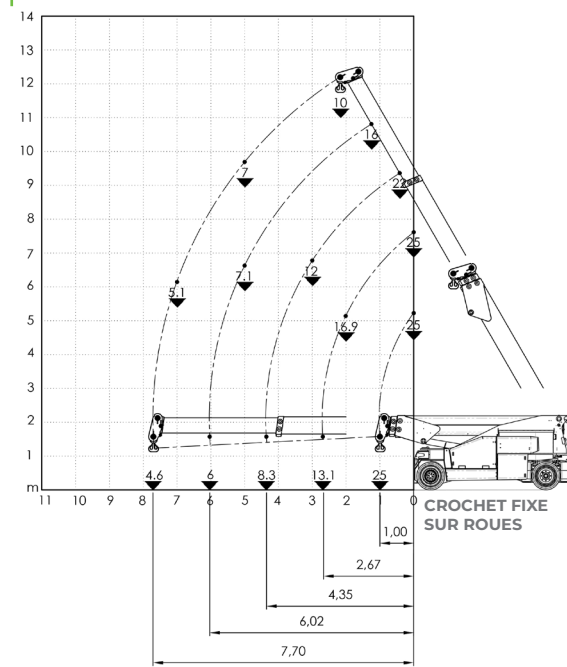
- TREUIL HYDRAULIQUE
- JIB HYDRAULIQUE TELESCOPABLE
- HYDRAULIQUEMENT
- JIB MECANIQUE AVEC RALLONGE
- MECANIQUE
- ROUES NON MARQUANTES
- STABILISATEURS FRONTAUX
- RADIOCOMMANDE
- TABLEAU PORTE FOURCHES
- NACELLE
- TRANSFORMATIONS ATEX
- COULEUR CLIENT



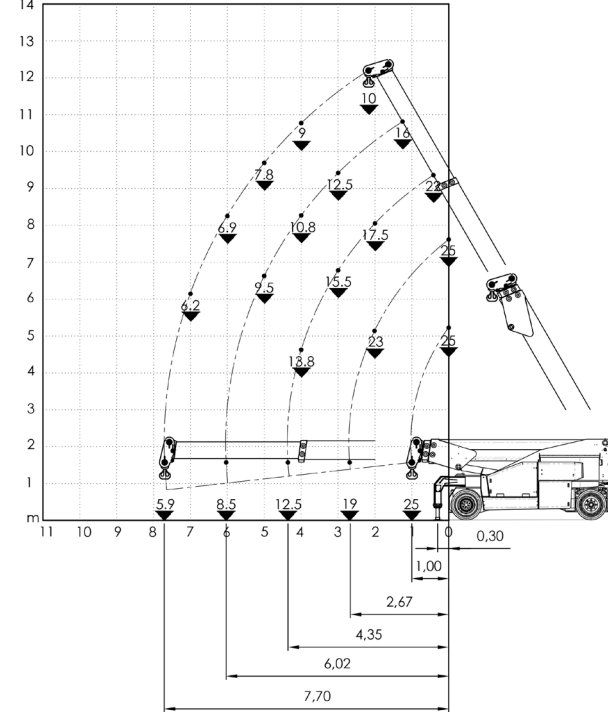
Informations techniques

Capacité maxi de levage kg	25.000	Traction avant. N. 2 moteurs électriques AC 12 kW 96V. Classe d'isolation H	LMI. Système électronique indicateur de la charge et limiteur du moment basculant
	Dimensions mm	4770x2150x2200	Total Kg. 29.100 Contrepoids amovibles Kg. 7.300
96 V - 1035 Ah 8 heures d'autonomie			En tôle d'acier de qualité pliée et soudée
Avant n. 4 pneus plein souples 355/50-20" Arrière n. 2 pneus plein souples 355/50-20"			Angle d'inclinaison +60°/-7°
		Arrière Angle de braquage -90°/+90°	Moteur électrique système hydraulique: 1x23 kW-96V, AC.

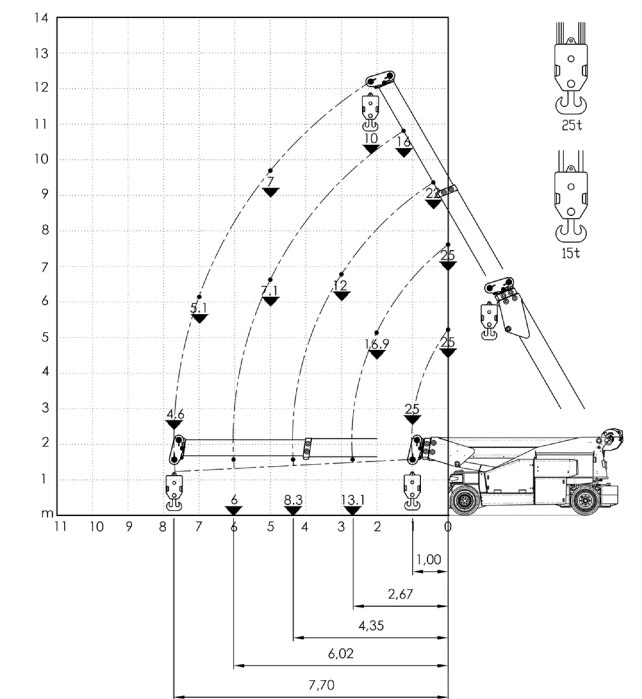
Abaques de charge



STABILISATEURS FRONTAUX



TREUIL HYDRAULIQUE SUR ROUES



Normatives de reference

	UNI ISO 4301-2: A1
	2006/42 CE-2014/30 UE-2014/35 UE- 2000/14 et modifications suivantes
	EN 13000:2014 ANSI/ASME B30.5-2011 et modifications suivantes



Dimensions d'encombrement

