

## JMG Cranes S.p.A.

Sales & Service Office

Via Bergamo, 142

26100 Cremona - Italy

t +39 0372 1786738

Production Plant

Via Sito Nuovo 14

29010 Sarmato (PC) - Italy

t +39 0523 8486

e info@jmgcranes.com



Données susceptibles d'être modifiées sans préavis  
Edition 04/2020 © 2020 JMG Cranes S.p.A. Tous droits réservés  
Rev.1 - 04/20



## Electric Pick & Carry Cranes



## MC 25S (metric) Capacité maxi de levage 2500 Kg

[www.jmgcranes.com](http://www.jmgcranes.com)

**JMG**<sup>®</sup>  
movetosolution

FLECHE A TELESCOPAGE HYDRAULIQUE DE TYPE SEQUENTIEL

TRACTION SUR LES ROUES AVANT, FONCTION DE CONTRE-ROTATION EN PHASE SE BRAQUAGE

TETE FLOTTANTE A 4 POSITIONS (-70°/ -35°/ 0°/+10°)

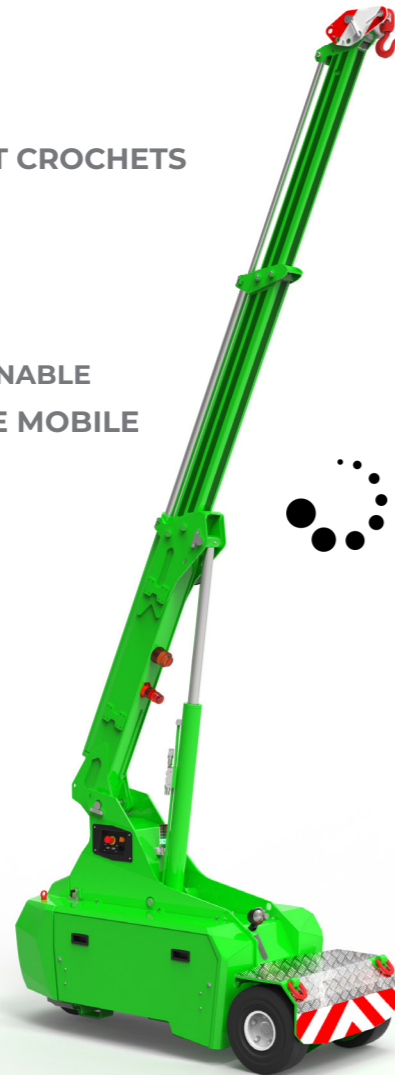
CONTREPOIDS AMOVIBLES

USB PLUG

STRUCTURE POUR MOUFLES ET CROCHETS

### Optionals:

- TREUIL HYDRAULIQUE
- RALLONGE MÉCANIQUE INCLINABLE
- MONTÉE SUR TÊTE DE FLÈCHE MOBILE
- ROUES NON MARQUANTES
- NACELLE
- CONVERSIONS EN ATEX
- COULEURS CLIENT
- BOÎTE À OUTILS



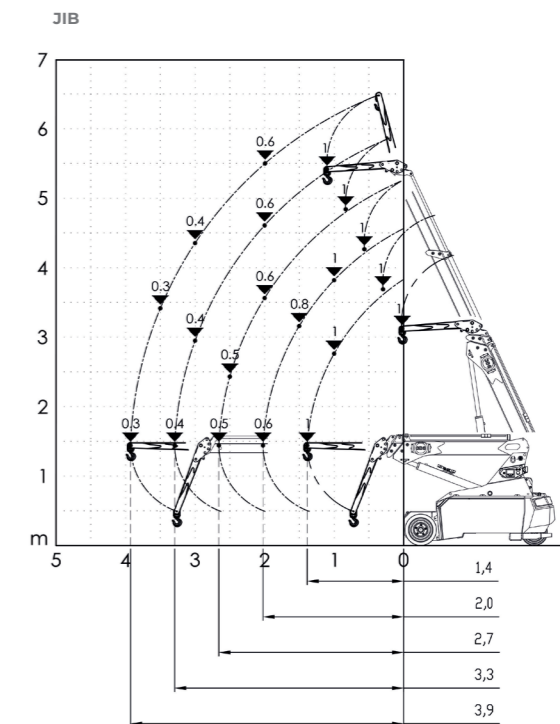
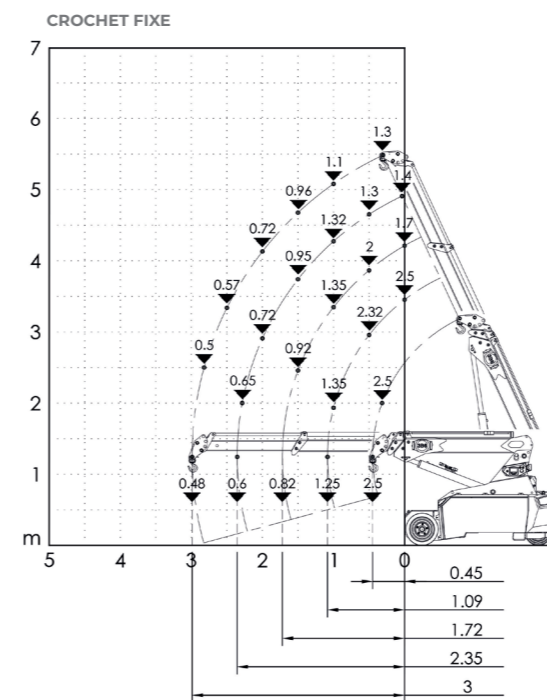
### Abaques de charge



### Informations techniques

Capacité maxi de levage kg	2.500
Dimensions mm	2190x900x1610

Traction avant. N. 2 moteurs électriques AC 2 kW 24V. Classe d'isolation H	Système électronique Indicateur de la charge et Limitateur du Moment Basculant
Total Kg. 2.400 Contrepoids amovibles Kg. 750	Système automatique de freinage sur toutes les roues
24 V - 420 Ah 8 heures d'autonomie	En tôle d'acier de qualité pliée et soudée
Avant n. 2 pneus plein souples 18X7-8" Arrière n. 2 pneus plein souples 15x4 1/2-8"	Angle d'inclinaison +65°/-15°
Arrière Angle de braquage -90°/+90°	Moteur électrique 3 kW - 24 V AC, Classe d'isolation H



### Normatives de reference

	UNI ISO 4301-2:A1
	2006/42/CE- 2000/14/CE -2014/30 UE 2014/35/UE - D.Lgs 262/2002 et modifications suivantes
	EN 13000:2014 et modifications suivantes



### Dimensions d'encombrement

