

Données susceptibles d'être modifiées sans préavis
Edition 04/2020 © 2020 JMG Cranes S.p.A. Tous droits réservés
Rev. 1 - 04/20



Electric Pick & Carry Cranes

JMG Cranes S.p.A.

Sales & Service Office

Via Bergamo, 142

26100 Cremona - Italy

t +39 0372 1786738

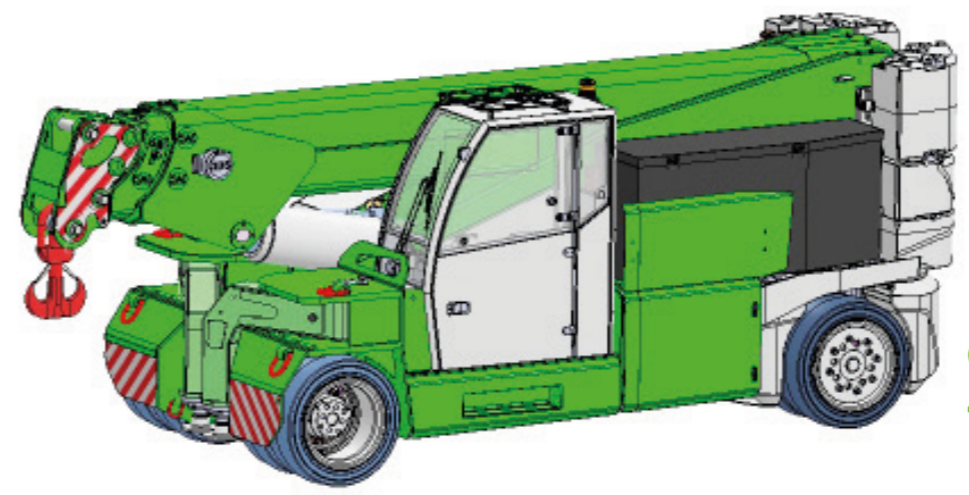
Production Plant

Via Sito Nuovo 14

29010 Sarmato (PC) - Italy

t +39 0523 8486

e info@jmgcranes.com



MC 400 (metric)
Capacité maxi de levage
40.000 kg

www.jmgcranes.com



MC 400

TRACTION AVANT AVEC CONTRE ROTATION EN PHASE DE BRAQUAGE
 FLECHE HYDRAULIQUE AVEC SORTIE PROPORTIONNELLE
 DIRECTION ARRIERE 180°
 CONTREPOIDS AMOVIBLES N°6

En option :

- TREUIL HYDRAULIQUE
- JIB HYDRAULIQUE TELESCOPABLE HYDRAULIQUEMENT
- JIB MECANIQUE AVEC RALLONGE MECANIQUE
- ROUES NON MARQUANTES
- STABILISATEURS FRONTAUX
- RADIOCOMMANDE
- TABLEAU PORTE FOURCHES
- NACELLE
- TRANSFORMATIONS ATEX
- COULEUR CLIENT

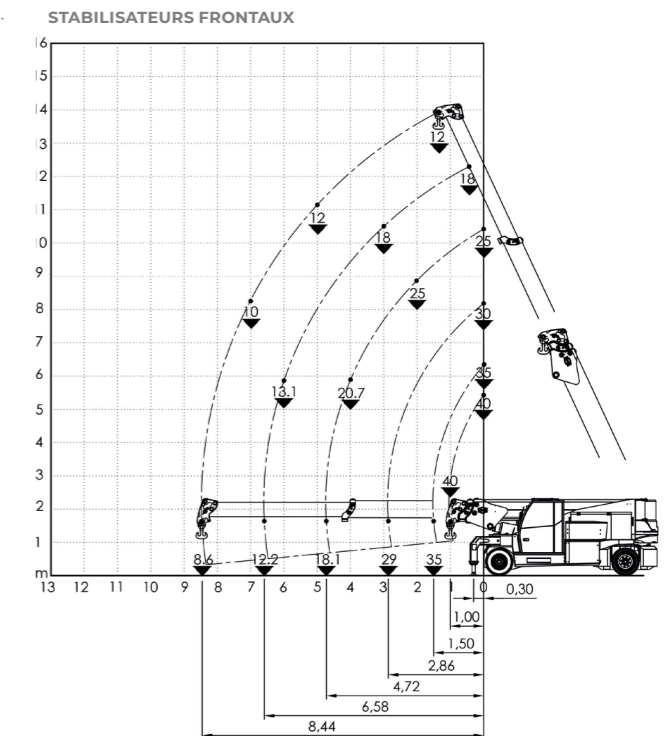
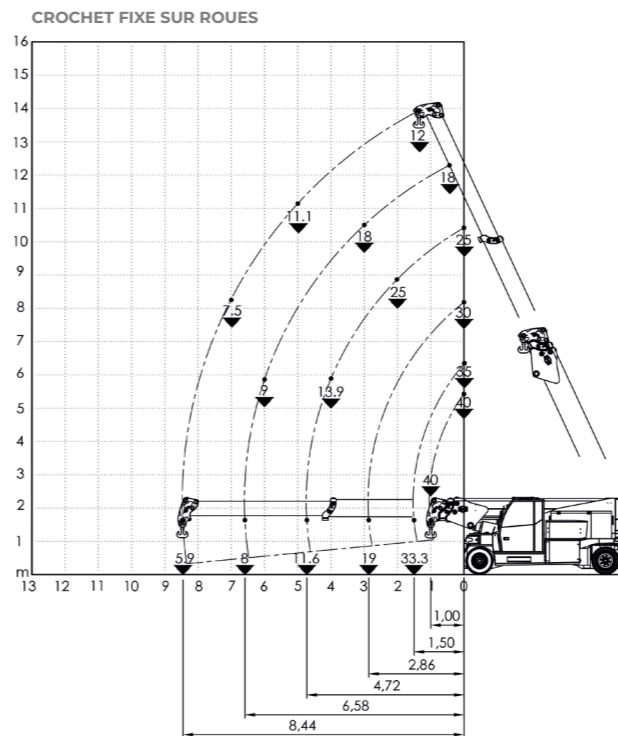


Informations techniques

Capacité maxi de levage kg	40.000
Dimensions mm	5170x2250x2295

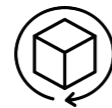
Traction avant. N°2 moteurs électriques AC 12 kW 96V. Classe d'isolation H	Système électronique indicateur de la charge et limiteur du moment basculant
Total Kg. 33.190 Contrepoids amovibles Kg. 10.700	Frein de service hydraulique avec commande à pédale sur toutes les roues. Frein de stationnement et d'urgence avec commande automatique sur les roues avant.
96 V - 1395 Ah 8 heures d'autonomie	En tôle d'acier de qualité pliée et soudée
Avant n.4 superelastiche 355/50-20" Arrière n.4 superelastiche 355/50-20"	Angle d'inclinaison +65°/-3°
Arrière Angle de braquage -90°/+90°	Moteur électrique système hydraulique 1x35 kW - 96 V AC, 1x23 kW - 96 AC.

Abaques de charge



Normatives de reference

	UNI ISO 4301-2: A1
	2006/42 CE-2014/30 UE-2014/35 UE- 2000/14 et modifications suivantes
	EN 13000:2014 ANSI/ASME B30.5-2011 et modifications suivantes



Dimensions d'encombrement

