

Données susceptibles d'être modifiées sans préavis
Edition 10/2020 © 2020 JMG Cranes S.p.A. Tous droits réservés
Rev. 0 - 10/20

JMG Cranes S.p.A.

Sales & Service Office

Via Bergamo, 142

26100 Cremona - Italy

t +39 0372 1786738

Production Plant

Via Sito Nuovo 14

29010 Sarmato (PC) - Italy

t +39 0523 8486

e info@jmgcranes.com



Electric
Pick & Carry
Cranes



MC 700MT (metric)

Capacité maxi
de levage 70.000 kg

www.jmgcranes.com

JMG[®]
movetosolution

MC 700MT

FLÈCHE DOUBLE HYDRAULIQUE À TROIS ÉLÉMENTS
 TRACTION AVANT AVEC CONTRE ROTATION EN PHASE DE BRAQUAGE
 CONTREPOIDS AMOVIBLES
 DIRECTION ARRIERE 180°
 GROUPE TÉLESCOPIQUE 1400 MM

Optionals:

- RADIOCOMMANDE
- COULEUR CLIENT

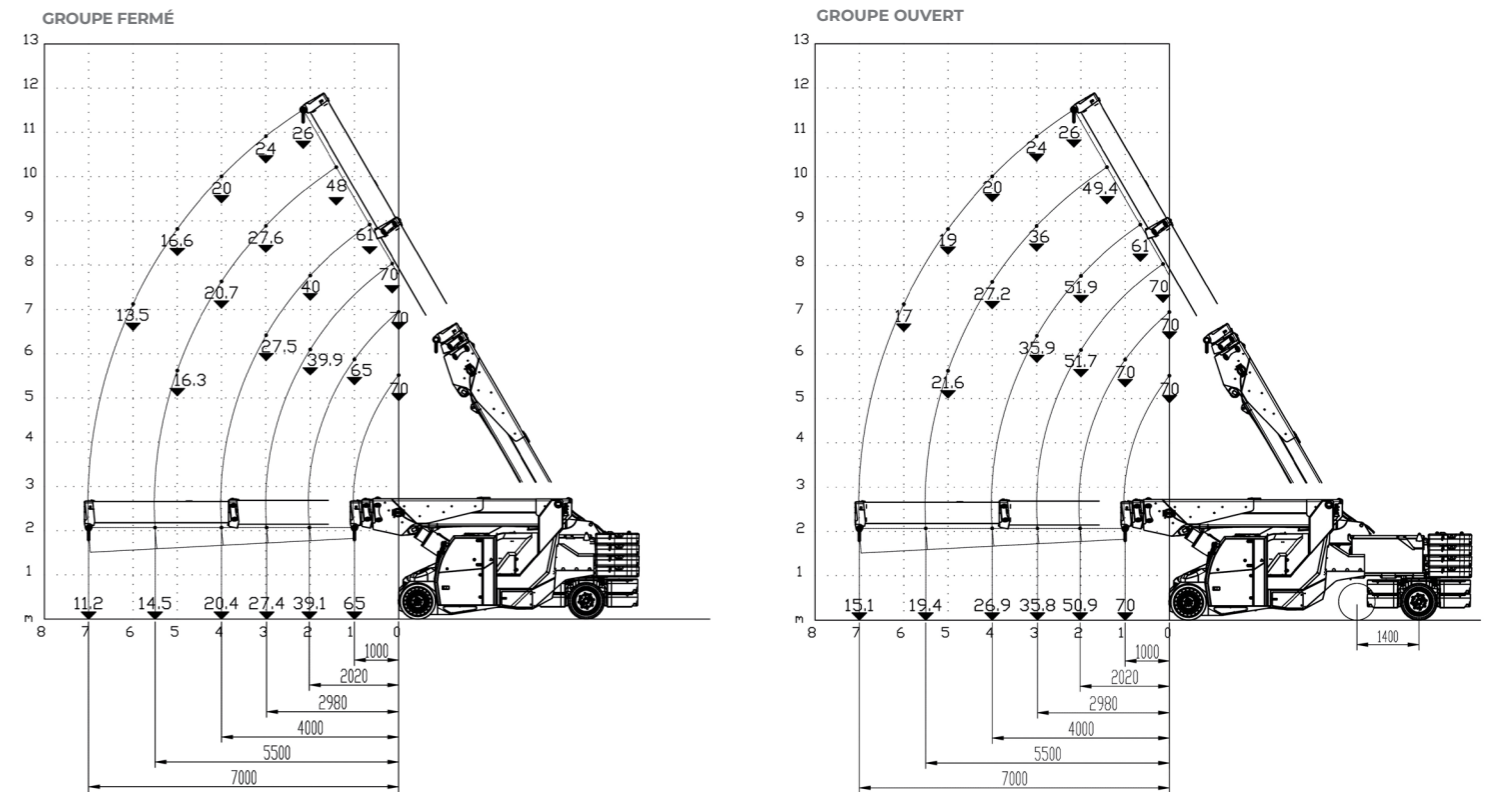


Informations techniques

Capacité maxi de levage kg	70.000
Dimensions mm	5400x2390x2750

Traction avant. N°2 moteurs électriques AC 16 kW 96V AC. Classe d'isolation H	LMI. Système électronique indicateur de la charge et limiteur du moment basculant
Total Kg. 45.000 Contrepoids amovibles Kg. 18.140	Frein de service hydraulique avec commande à pédale sur toutes les roues Frein de stationnement et d'urgence avec commande automatique sur les roues avant.
96 V - 1720 Ah 8 heures d'autonomie	En tôle d'acier de qualité pliée et soudée
Avant n.4 polyuréthane 800x410x674" Arrière n.4 pneus plein souples 355/50-20"	+62°/-5°
Arrière avec hydroguide et pompe dédiée 45 kW. Angle de braquage -90°/+90°	Moteur électrique système hydraulique: 2x45 kW - 96 V AC. Classe d'isolation H

Abaques de charge



Normatives de reference

	UNI ISO 4301-2: A1
	2006/42 CE-2014/30 UE-2014/35 UE- 2000/14 et modifications suivantes
	EN 13000:2014 ANSI/ASME B30.5-2011 et modifications suivantes

Dimensions d'encombrement

