

JMG Cranes S.p.A.

Sales & Service Office

Via Bergamo, 142

26100 Cremona - Italy

t +39 0372 1786738

Production Plant

Via Sito Nuovo 14

29010 Sarmato (PC) - Italy

t +39 0523 8486

e info@jmgcranes.com



Données susceptibles d'être modifiées sans préavis
Edition 04/2020 © 2020 JMG Cranes S.p.A. Tous droits réservés
Rev.1 - 04/20



Electric Pick & Carry Cranes



MC 80.06 (metric)

Capacité maxi
de levage 12.000 kg
Sur fourches 8.000 kg

www.jmgcranes.com

JMG[®]
movetosolution

MC 80.06

RADIOCOMMANDE POUR LA TRACTION, DIRECTION, TOUS LES MOUVEMENTS DE LA FLECHE / DU TREUIL ET ACCESSOIRES

FLECHE A TELESCOPAGE TOTALEMENT HYDRAULIQUE DE TYPE PROPORTIONNEL

DIRECTION ARRIERE 180°

TABLEAU PORTE FOURCHES 8 TON

CONTREPOIDS AMOVIBLES

GRUPE ARRIERE EXTENSIBLE



En option :

- TREUIL HYDRAULIQUE
- JIB HYDRAULIQUE TELESCOPABLE HYDRAULIQUEMENT
- JIB MECANIQUE AVEC RALLONGE MECANIQUE
- ROUES NON MARQUANTES
- TABLEAU PORTE FOURCHES 9 TON
- CONTREPOIDS SUPPLEMENTAIRE 700 KG
- TRANSFORMATIONS ATEX
- COULEUR CLIENT

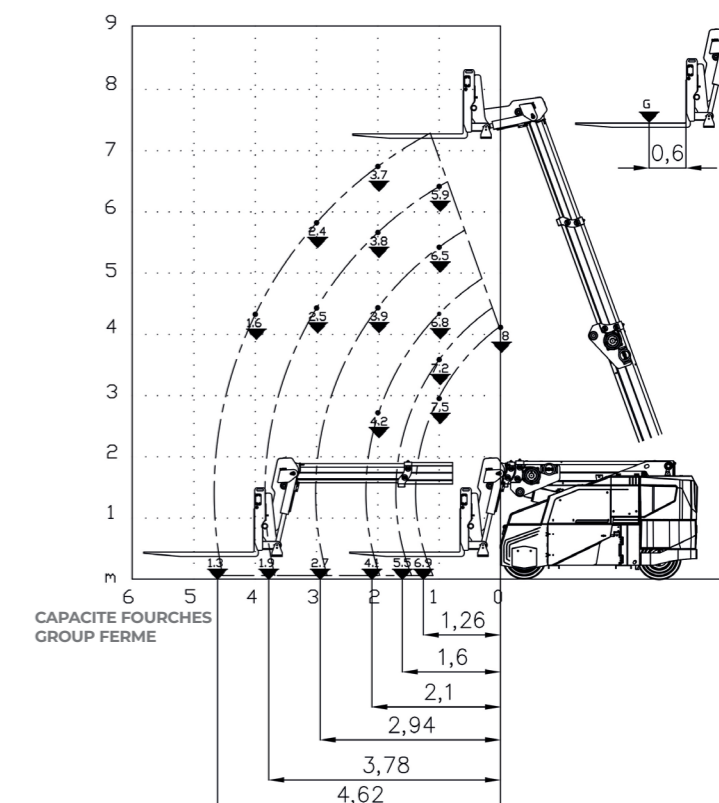
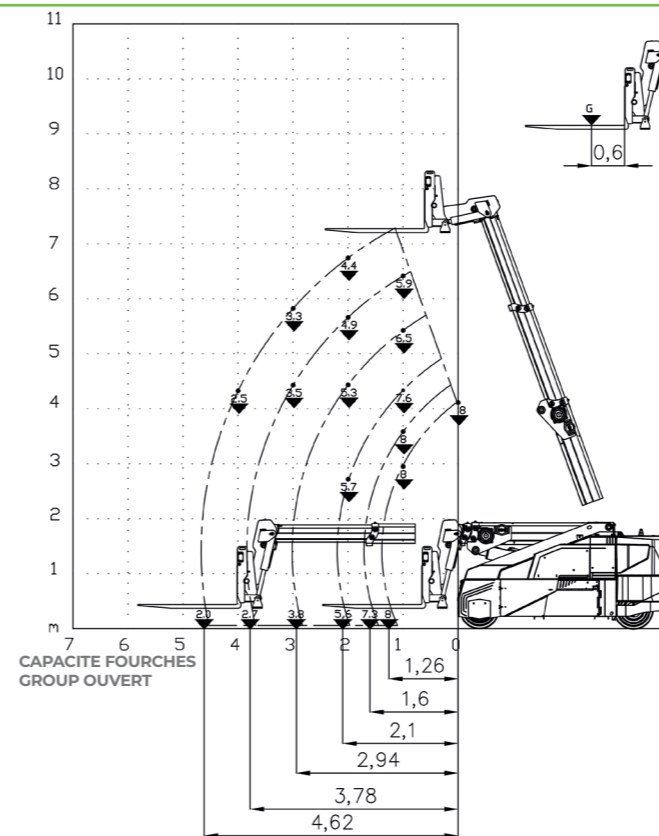
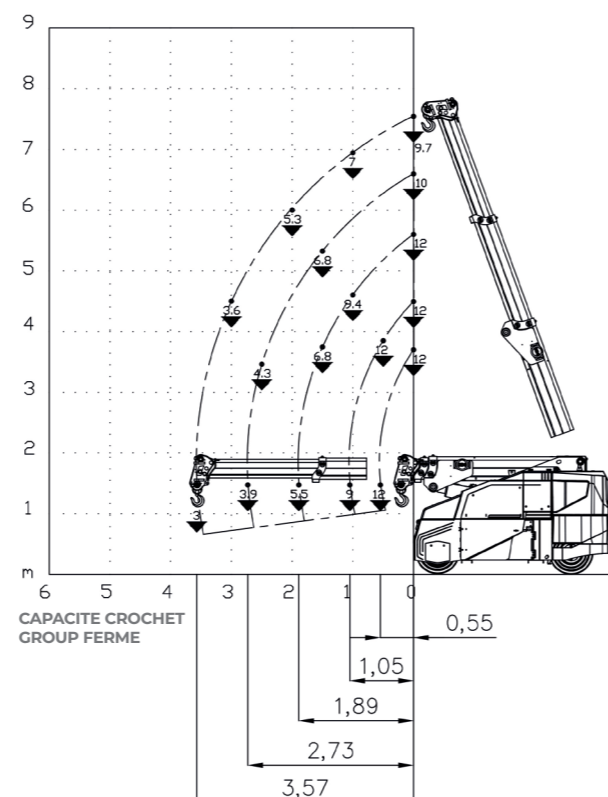
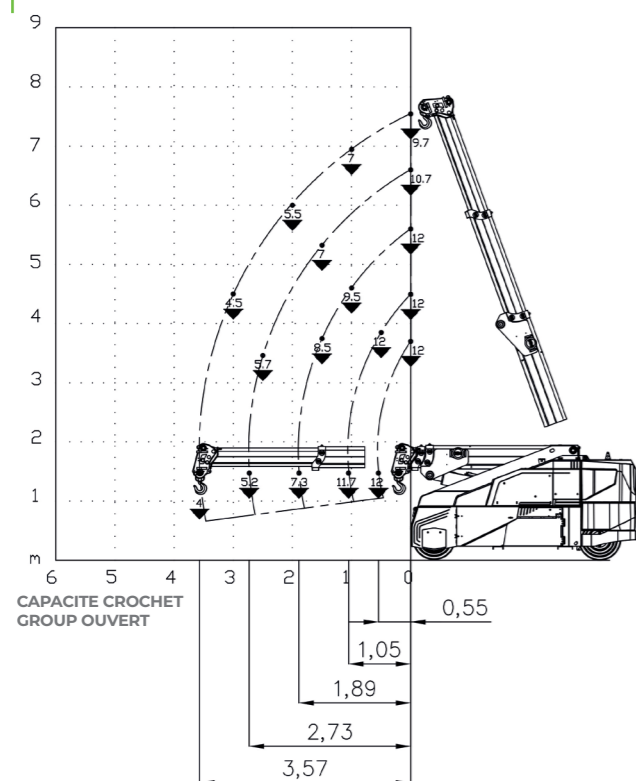


Informations techniques

Capacité maxi de levage kg	12.000
Dimensions mm	3200x1500x1945

Traction avant. N. 2 moteurs électriques AC 6,5 kW 80V. Classe d'isolation H	LMI. Système électronique Indicateur de la charge et Limiteur du Moment Basculant
Total Kg. 13.000 Contrepoids amovibles Kg. 4.100	Système automatique de freinage sur toutes les roues
80 V - 810 Ah 8 heures d'autonomie	En tôle d'acier de qualité pliée et soudée
Avant n. 4 pneus plein souples 250-15" Arrière n. 2 pneus plein souples 250-15"	Angle d'inclinaison +70°/-7°
Arrière Angle de braquage -90°/+90°	Moteur électrique 20 kW - 80 V AC, Classe d'isolation H

Abaques de charge



Normatives de reference

	UNI ISO 4301-2: A1
	2006/42 CE-2014/30 UE-2014/35 UE- 2000/14 et modifications suivantes
	EN 13000:2014 ANSI/ASME B30.5-2011 et modifications suivantes



Dimensions d'encombrement

