

Données susceptibles d'être modifiées sans préavis  
Edition 04/2020 © 2020 JMG Cranes S.p.A. Tous droits réservés  
Rev.1 - 04/20

## JMG Cranes S.p.A.

Sales & Service Office

Via Bergamo, 142

26100 Cremona - Italy

t +39 0372 1786738

Production Plant

Via Sito Nuovo 14

29010 Sarmato (PC) - Italy

t +39 0523 8486

e info@jmgcranes.com



## Electric Pick & Carry Cranes



### MC 85 (metric)

Capacité maxi  
de levage 8.500 Kg

[www.jmgcranes.com](http://www.jmgcranes.com)



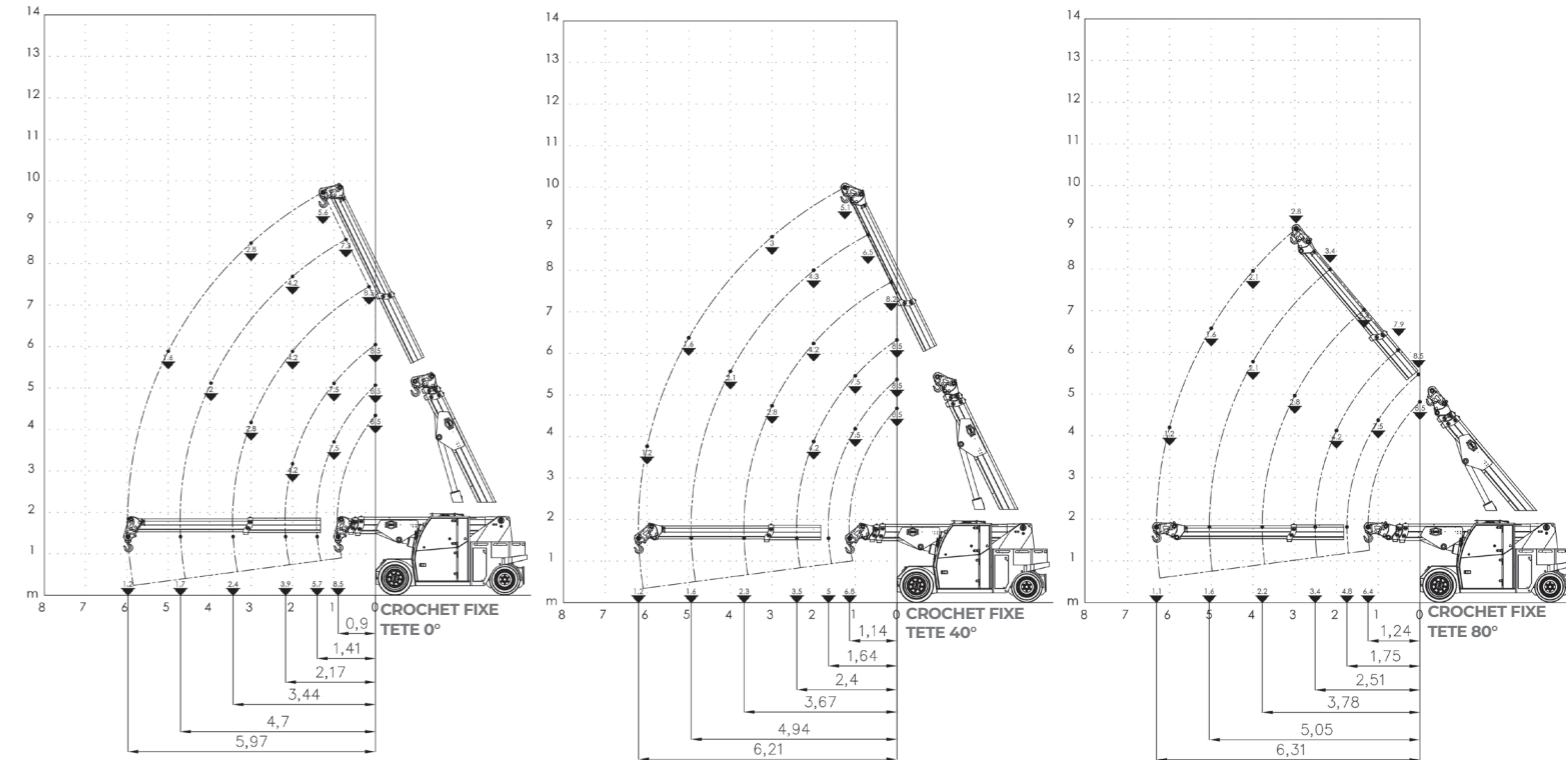
FLECHE A TELESCOPAGE DE TYPE PROPORTIONNEL  
 TRACTION AVANT AVEC CONTRE ROTATION EN PHASE  
 DE BRAQUAGE  
 DIRECTION ARRIERE 180°



**En option :**

- TREUIL HYDRAULIQUE
- JIB HYDRAULIQUE TELESCOPABLE HYDRAULIQUEMENT
- JIB MECANIQUE AVEC RALLONGE MECANIQUE
- ROUES NON MARQUANTES
- RADIOCOMMANDE
- TABLEAU PORTE FOURCHES
- NACELLE
- TRANSFORMATIONS ATEX
- COULEUR CLIENT

**Abaques de charge**



**Informations techniques**

Capacité maxi de levage kg	8.500
Dimensions mm	3655x1700x1900

Traction avant. N. 2 moteurs électriques AC 7,5kW 72V. Classe d'isolation H	<b>L.M.I.</b> Système électronique indicateur de la charge et limiteur du moment basculant
Total Kg. 9.320	Frein de service hydraulique avec commande à pédale sur toutes les roues Frein de stationnement et d'urgence avec commande automatique sur les roues avant.
72 V - 620 Ah 8 heures d'autonomie	En tôle d'acier de qualité pliée et soudée
Avant n. 2 pneus plein souples 355x65/15" Arrière n. 2 pneus plein souples 7.50/15"	Angle d'inclinaison +64°/-7,5
Arrière Angle de braquage -90°/+90°	Moteur électrique système hydraulique:1x16 kW-72 V AC

**Normatives de reference**

	UNI ISO 4301-2: A1
	2006/42 CE-2014/30 UE-2014/35 UE- 2000/14 and subsequent modifications
	EN 13000:2014 ANSI/ASME B30.5-2011 and subsequent modifications

**Dimensions d'encombrement**

