

## JMG Cranes S.p.A.

Sales & Service Office

Via Bergamo, 142

26100 Cremona - Italy

t +39 0372 1786738

Production Plant

Via Sito Nuovo 14

29010 Sarmato (PC) - Italy

t +39 0523 8486

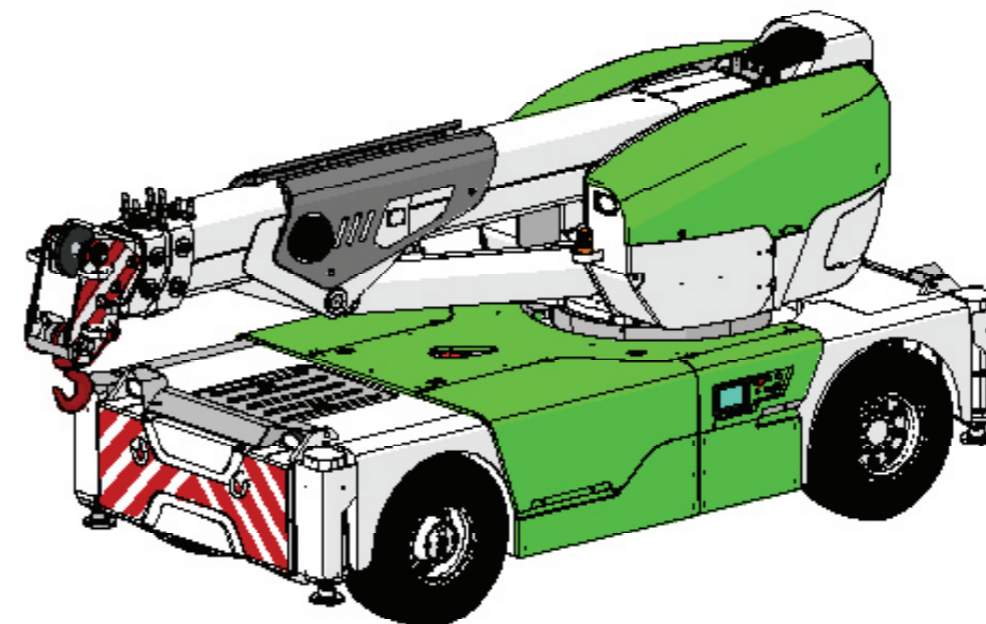
e info@jmgcranes.com



Anderungen an den Daten sind ohne vorherige Ankündigung vorbehalten  
Edition 04/2020 © 2020 JMG Cranes srl Ankündigung vorbehalten  
Rev.1 - 04/20



## Electric Pick & Carry Cranes



**MC 100RE (metric)**  
Maximale Traglast  
10.000 kg

[www.jmgcranes.com](http://www.jmgcranes.com)

**JMG**<sup>®</sup>  
movetosolution

# MC 100RE

HYDRAULISCHE ROTATION AUF 360° DREHBAR UMLAUFEND UND UNBEGRENZT, AUF DEM DREHTURM  
 UNABHÄNGIGE VORDERE UND HINTERE. HORIZONTALLE UND VERTIKALE ABSTÜTZUNGEN  
 FUNKFERNGESTEUERT  
 CARRY DECK

## Optionals

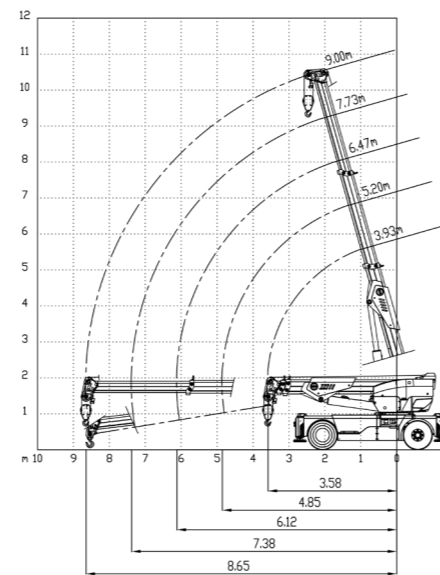
- HYDRAULISCH
- TELESKOPIERBARE SPITZE
- NICHT KREIDENDE REIFEN
- PERSONENKORB
- EX SCHUTZ
- KUNDENFARBE



## Technische Informationen

Maximale Tragkraft kg	10.000	Vorderradantrieb Nr. 2 Elektromotoren AC 8,5 kW, 80 V. Isolationsklasse H	LMI Elektronische Lastbegrenzung
	Abmessungen mm	4150x1850x1980	Eigengewicht Kg. 12.000
		80 V - 920 Ah 8 Arbeitsstunden	Automatisches Bremssystem an allen Rädern
	Vorne: Nr.4 superelastisch 365-65-15" Hinten: Nr.4 superelastisch 300-15"	Hergestellt aus vorgefertigten und verschweißten Stahlplatten	Auslegerwinkel +74°/-7°
	über die Hinterachse Lenkwinkel -92°/+92°	Elektropumpe: 20 kW - 80 V AC, Isolationsklasse H	

## Lastdiagramme



	0° FRONT NO	0° FRONT YES	0° SIDE 700mm	0° REAR YES
(t)	3,93m 5,20m 6,47m 7,73m 9,00m	3,93m 5,20m 6,47m 7,73m 9,00m	3,93m 5,20m 6,47m 7,73m 9,00m	3,93m 5,20m 6,47m 7,73m 9,00m
1,10m	10	10	10	10
1,50m	10	10	10	10
2,00m	10	10	10	10
2,50m	10	10	10	8,5
3,00m	10	10	8,6	7,1
3,58m	7,65	7,9	7,4	6,1
4,00m		5,9	5,9	5,6
4,85m		3,9	3,9	4
5,00m			3,65	3,65
5,50m			3	3
6,12m			2,5	2,5
6,50m				2,25
7,00m				1,95
7,38m				1,75
8,00m				1,5
8,65m				1,3



## Vorschriften

	Klassifizierung UNI ISO 4301-2: A1
	Gemeinschaftsrichtlinien 2006/42 CE - 2014/30 UE- 2014/35 UE - 2000/14 CE nachfolgende Änderungen
	Referenznormen EN 13000:2014 ANSI/ASME B30.5-2011 und nachfolgende Änderungen



## Abmessungen

