

## JMG Cranes S.p.A.

Sales Office

Via Bergamo, 142

26100 Cremona - Italy

t +39 0372 1786738

Production Plant

Via Zuccherificio 2

29010 Sarmato (PC) - Italy

t +39 0523 8486

e info@jmgcranes.com



Anderungen an den Daten sind ohne vorherige Ankündigung vorbehalten  
Aufgabe 10/2022 © 2022 JMG Cranes S.p.A. Alle Rechte vorbehalten  
Rev. 0 - 11/22



Electric  
Pick & Carry  
Cranes

**MC 210 (metric)**  
Max. Traglast 21,000 kg

[www.jmgcranes.com](http://www.jmgcranes.com)

**JMG**<sup>®</sup>  
movetosolution

# MC 210

HINTERGRUPPE MIT ZWEI UNABHÄNGIG VONEINANDER DREHENDEN GRUPPEN  
 PROPORTIONAL AUSFAHRBARER HYDRAULISHER AUSLEGER  
 VORDERACHSEANTRIEB MIT GEGENLÄUFIGER BEWEGUNG  
 ABNEHMBARE KONTERGEWICHTE  
 HYDRAULISCHER KOPF

### Options :

- HYDRAULISCHE WINDE
- MANUELLE VERLÄNGERUNG FÜR HYDRAULIKKOPF
- HYDRAULISCHE TELESKOPVERLÄNGERUNG
- FUNKFERNBEDIENUNG
- MIT ODER OHNE KABINE ERHÄLTICH
- EX SCUTZ
- KUNDENFARBE

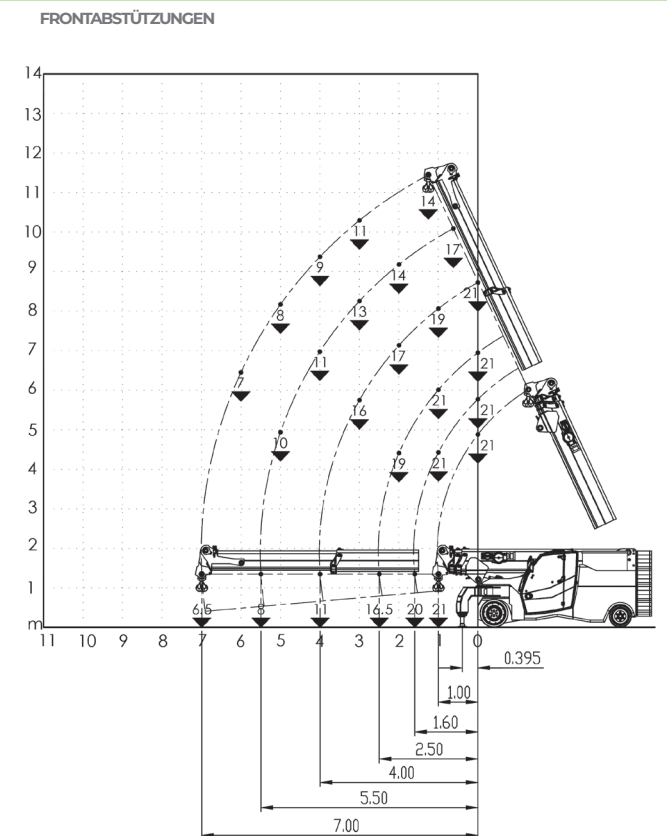
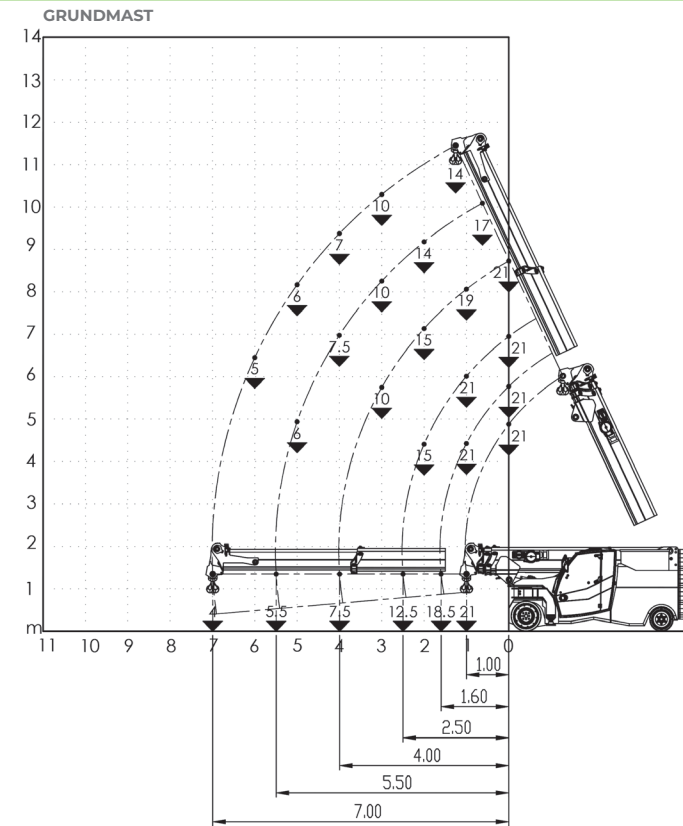


### Technische Informationen

Maximale Tragkraft kg	21,000
Abmessungen mm	4400x1960x2000

Vorderradantrieb. 2 Elektromotoren AC 12 kW 96V Isolationsklasse H	<b>LMI.</b> Elektronische Lastbegrenzung
Eigengewicht Kg. 23,500 Abnehmbare Kontergewichte Kg. 7000	Automatisches Bremssystem an allen Rädern
96 V - 1085 Ah 8 Arbeitsstunden	Hergestellt aus vorgefertigten und verschweißten Stahlplatten
Vorne: nr. 4 cushion 28x12x22 Hinten: nr. 4 cushion 22x10x16	+65°/-5°
über die Hinterachse Lenkwinkel -90°/+90°	Elektropumpe: 1x45kW - 96 V AC.

### Lastdiagramme



### Vorschriften

	Klassifizierung UNI ISO 4301-2: A1
	Gemeinschaftsrichtlinien 2006/42 CE-2014/30 UE- 2014/35 UE- 2000/14 und nachfolgende Änderungen
	Referenznormen EN 13000:2014 ANSI/ASME B30.5-2011 und nachfolgende Änderungen



### Abmessungen

