

Anderungen an den Daten sind ohne vorherige Ankündigung vorbehalten
Edition 01/2022 © 2022 JMG Cranes S.p.A. All rights reserved
Rev.1 - 01/22



Electric Pick & Carry Cranes

JMG Cranes S.p.A.

Sales & Service Office

Via Bergamo, 142

26100 Cremona - Italy

t +39 0372 1786738

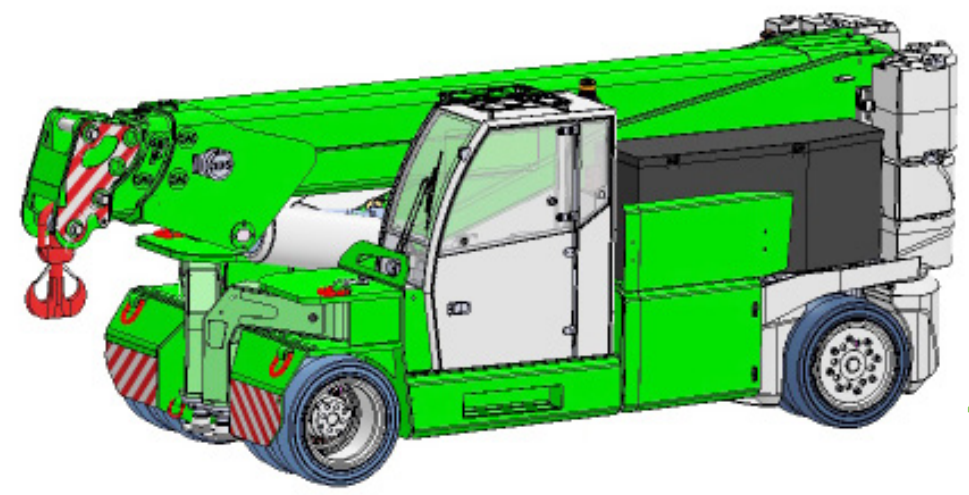
Production Plant

Via Sito Nuovo 14

29010 Sarmato (PC) - Italy

t +39 0523 8486

e info@jmgcranes.com



MC 400 (metric)
Maximale Traglast
40.000 kg

www.jmgcranes.com



MC 400

VORDERACHSE ANTRIEB MIT GEGENLÄUFIGER BEWEGUNG
 PROPORTIONAL AUSFAHRBARER HYDRAULISCHER AUSLEGER
 LENKUNG 180° ÜBER HINTERACHSE
 ABNEHMBARE KONTERGEWICHTE



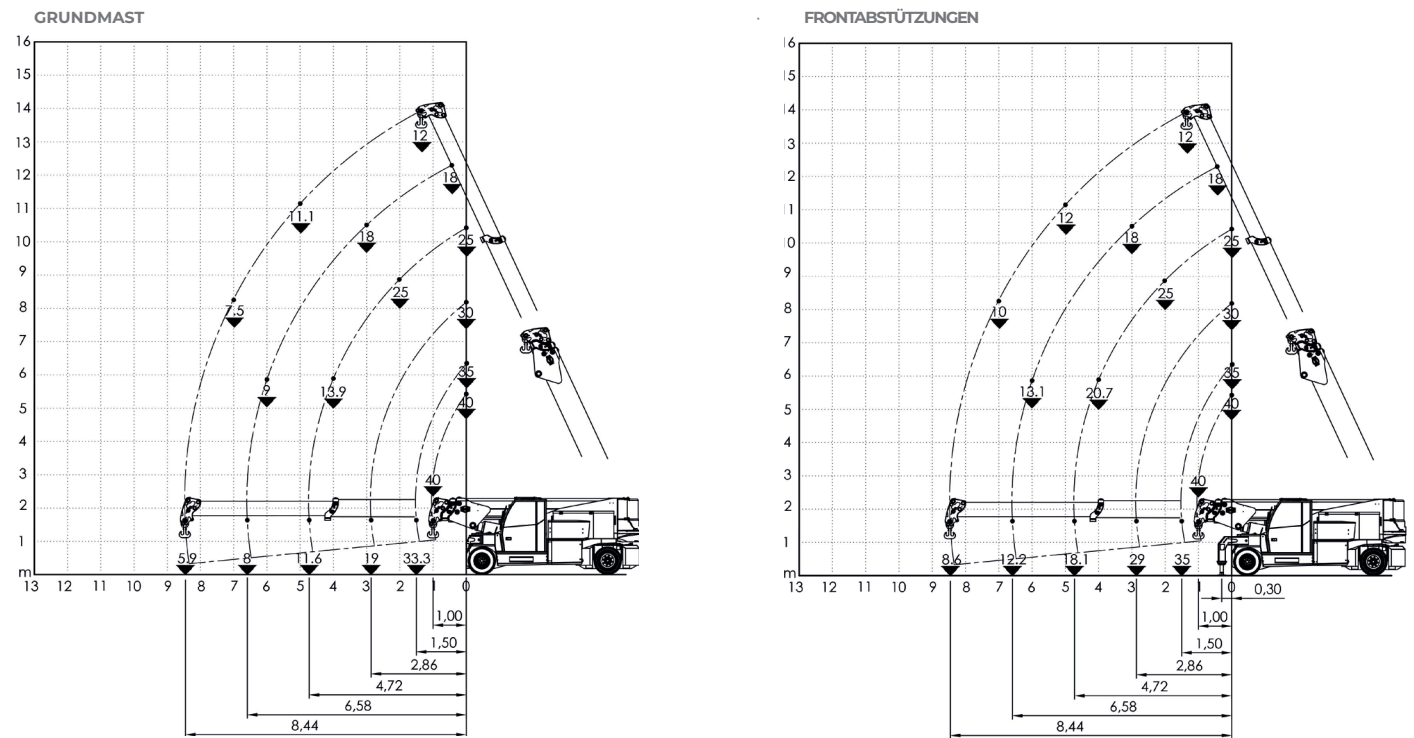
Optionals

- HYDRAULISCHE WINDE
- HYDRAULISCH TELESKOPIERBARE SPITZE
- MECHANISCHE SPITZE MIT MECHANISCHER VERLÄNGERUNG
- NICHT KREIDENDE REIFEN
- FRONTABSTÜTZUNGEN
- FUNKFERNBEDIENUNG
- PERSONENKORB
- EX SCHUTZ
- KUNDENFARBE

Informazioni tecniche

Maximale Tragkraft kg	40.000	Abmessungen mm	5170x2250x2295	Vorderradantrieb N°2 Elektromotoren AC 12 kW 96V. Isolationsklasse H	LMI. Elektronische Lastbegrenzung
				Eigengewicht Kg. 33.500 Abnehmbare Kontergewichte Kg. 10.700	Automatisches Bremssystem an allen Rädern
				96 V - 1395 Ah 8 Arbeitsstunden	Hergestellt aus vorgefertigten und verschweißten Stahlplatten
				Vorne: n.4 cushion 840x350x559" Hinten: n.4 superelastisch 355/50-20"	Auslegerwinkel +65°/-3°
				über die Hinterachse Lenkwinkel 90°/90°	Elektropumpe: 1x35 kW - 96 V AC, 1x23 kW - 96 AC.

Lastdiagramme



Vorschriften

	Klassifizierung UNI ISO 4301-2: A1
	Gemeinschaftsrichtlinien 2006/42 CE-2014/30 UE- 2014/35 UE- 2000/14 und nachfolgende Änderungen
	Referenznormen EN 1300:2014 ANSI/ASME B30.5-2011 und nachfolgende Änderungen

Abmessungen

