

JMG Cranes S.p.A.

Sales & Service Office

Via Bergamo, 142

26100 Cremona - Italy

t +39 0372 1786738

Production Plant

Via Sito Nuovo 14

29010 Sarmato (PC) - Italy

t +39 0523 8486

e info@jmgcranes.com



Anderungen an den Daten sind ohne vorherige Ankündigung vorbehalten
Edition 04/2020 © 2020 JMG Cranes srl /Ankündigung vorbehalten
Rev.1 - 04/20



Electric Pick & Carry Cranes



MC 50000RE

**Maximale Traglast
50.000 kg/m**

www.jmgcranes.com

JMG[®]
movetosolution

MC 5000RE

HYDRAULISCHE ROTATION AUF 360° DREHBAR UMLAUFEND UND UNBEGRENZT, AUF DEM DREHTURM CARRY DECK

PROPORTIONAL AUSFAHRBARER 7 - TEILIGER AUSLEGER

UNABHÄNGIGE VORDERE UND HINTERE, HORIZONTALE UND VERTIKALE ABSTÜTZUNGEN

FUNKFERNGESTEUERT

ABNEHMBARE KONTERGEWICHT

TRAGLAST MAX. AUF REIFEN KG 7000

Optionals:

- AUSFAHRBARE ANTENNE
- HYDRAULISCHE WINDE
- NICHT KREIDENDE REIFEN
- EX SCHUTZ
- KUNDENFARBE



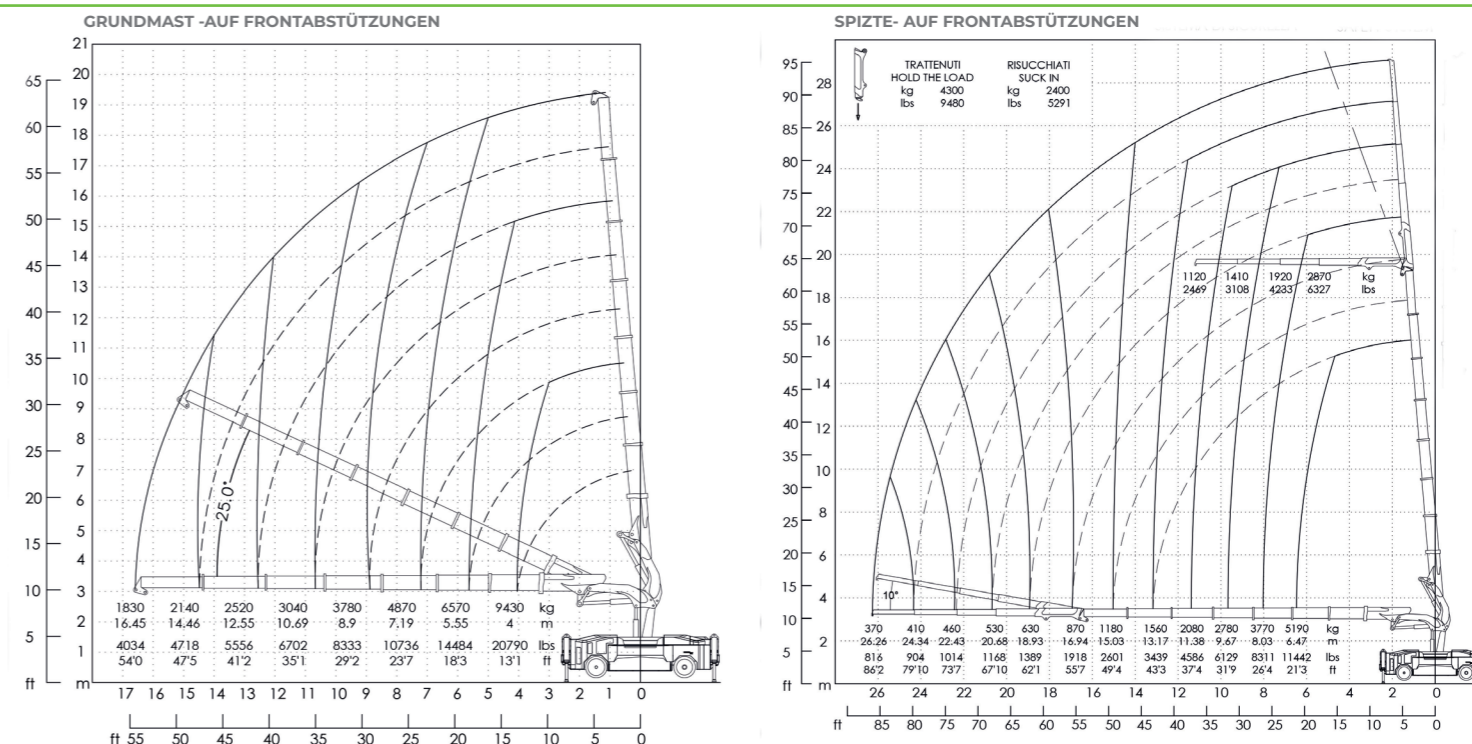
Elektronische Lastbegrenzung kg/m	50.000
Abmessungen mm	5130x2050x2810



Technische Informationen

	Vorderradantrieb. 2 Elektromotren 10 AC kW 26 V Isolationsklasse H		Elektronische Lastbegrenzung
	Eigengewicht Kg. 22.000 Abnehmbare Kontergewicht Kg 2.000		Automatisches Bremssystem an allen Rädern
	96 V -1240 Ah 8 Arbeitsstunden		Hergestellt aus vorgefertigten und verschweißten Stahlplatten
	Vorne n. 2 cushion 28x16x22 Hinten n. 2 cushion 28x10x22		Auslegerwinkel +85° Drehzeit 360°/70 s
	über die Hinterachse Lenkwinkel -90°/+90°		Elektropumpe Hydrauliksystem 16 kW - 96 V AC 35 kW - 96 V AC

Lastdiagramme



Vorschriften

	Klassifizierung UNI ISO 4301-2: A1
	Gemeinschaftsrichtlinien 2006/42 CE - 2014/30 UE - 2014/35 UE - 2000/14 CE nachfolgende Änderungen
	Referenznormen EN 13000:2014 ANSI/ASME B30.5-2011 und nachfolgende Änderungen



Abmessungen

