

Anderungen an den Daten sind ohne vorherige Ankündigung vorbehalten  
Edition 04/2020 © 2020 JMG Cranes S.p.A. All rights reserved  
Rev.1 - 04/20

## JMG Cranes S.p.A.

Sales & Service Office

Via Bergamo, 142

26100 Cremona - Italy

t +39 0372 1786738

Production Plant

Via Sito Nuovo 14

29010 Sarmato (PC) - Italy

t +39 0523 8486

e info@jmgcranes.com



# Electric Pick & Carry Cranes



## MC 700MT (metric)

Maximale Traglast  
70.000 kg

[www.jmgcranes.com](http://www.jmgcranes.com)

# JMG<sup>®</sup>

movetosolution

# MC 700MT

3 TEILIGER PROPORTIONAL AUSFAHRBARER DOPPLEMAST

VORDERACHE ANTRIEB MIT GEGENLÄUFIGER BEWEGUNG

ABNEHMBARE KONTERGEWICHTE

LENKUNG 180° ÜBER HINTERACHSE

AUSFAHRBARER HINTERWAGEN 1400 MM

## Optionals

- FUNKFERNBEDIENUNG
- PERSONENKORB

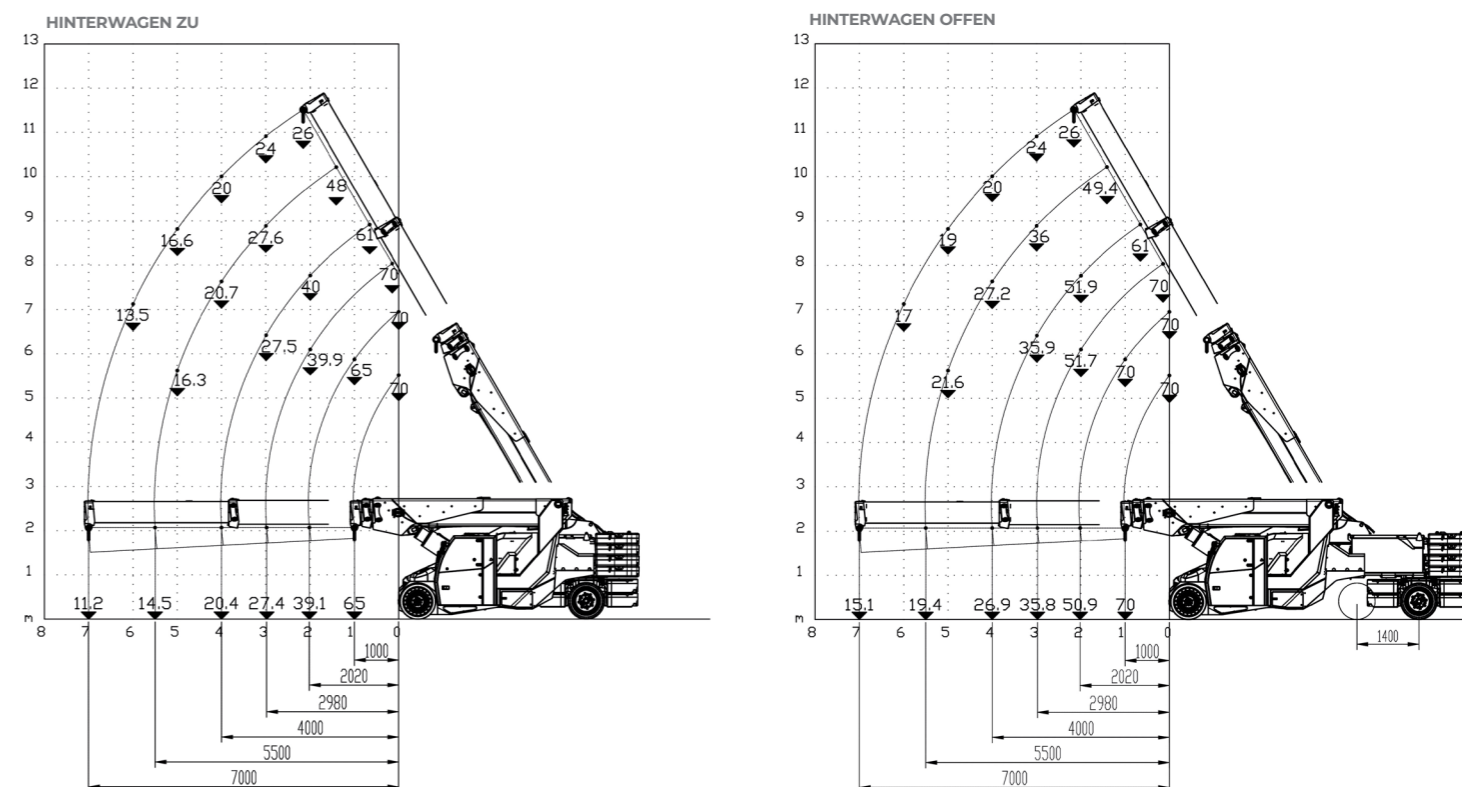


## Technische Informationen

Maximale Tragkraft kg 70.000	Vorderradantrieb Nr. 2 Elektromotoren AC 16 kW 96V AC. Isolationsklasse H	<b>LMI.</b> Elektronische Lastbegrenzung
	Eigengewicht Kg. 45.000 Abnehmbare Kontergewichte Kg. 18.140	96 V - 1720 Ah 8 Arbeitsstunden
Abmessungen mm 5400x2390x2750	Vorne: Nr.4 Polyurethan 800x410x674" Hinten: Nr.4 superelastisch 355/50-20"	Hergestellt aus vorgefertigten und verschweißten Stahlplatten
	über die Hinterachse Lenkwinkel 90°/90°	Elektropumpe: 2x45 kW - 96 V AC. Isolationklasse H



## Lastdiagramme



## Vorschriften

	Klassifizierung UNI ISO 4301-2: A1
	Gemeinschaftsrichtlinien 2006/42 CE-2014/30 UE- 2014/35 UE- 2000/14 und nachfolgende Änderungen
	Referenznormen EN 13000:2014 ANSI/ASME B30.5-2011 und nachfolgende Änderungen



## Abmessungen

