

Anderungen an den Daten sind ohne vorherige Ankündigung vorbehalten
Edition 04/2020 © 2020 JMG Cranes s.r.l. Ankündigung vorbehalten
Rev. 0 - 09/20

JMG Cranes S.p.A.

Sales & Service Office

Via Bergamo, 142

26100 Cremona - Italy

t +39 0372 1786738

Production Plant

Via Sito Nuovo 14

29010 Sarmato (PC) - Italy

t +39 0523 8486

e info@jmgcranes.com



Electric Pick & Carry Cranes



MC 70S (metric)

Maximale Tragkraft
7.000 kg

www.jmgcranes.com



FUNKFERNBEDIENUNG FÜR DEN ANTRIEB, DIE STEUERUNG UND FÜR DIE BEWEGUNGEN DER WINDE, DES MASTES UND VON ALLEN ZUBEHÖREN

VORDERACHSE ANTRIEB MIT GEGENLÄUFIGER BEWEGUNG

ABNEHMBARE KONTERWICHTE

SEQUENZIELL AUSFAHRBARER AUSLEGER

VERSTELLBARER KOPF MIT 3 STELLUGEN

Optionals:

- HYDRAULISCHE WINDE
- MECHANISCHE VERLÄNGERUNG AM KOPF MONTIERT
- HYDRAULISCH TELESKOPIERBARE SPITZE
- NICHT KREIDENDE REIFEN
- PERSONENKORB
- HYDRAULISCHE GABELTRÄGEN
- EX SCHUTZ
- KUNDENFARBE

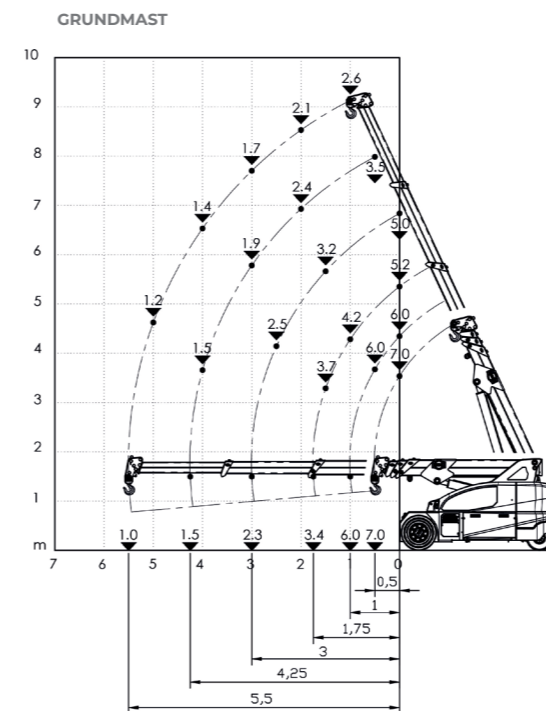


Technische Informationen

Maximale Tragkraft kg 7.000	Vorderradantrieb N°2 x antriebsmotoren 3.5 kW 72V. Isolationsklasse H	LMI. Elektronische Lastbegrenzung
	Eigengewicht Kg. 7700 Abnehmbare Kontergewichte Kg. 3000	72 V - 640 Ah 8 Arbeitsstunden
Abmessungen mm 3226x1380x1857	Vorne: n.2 superelastisch 250-15" Hinten: n.2 superelastisch 21x8-9"	Hergestellt aus vorgefertigten und verschweißten Stahlplatten
	über die Hinterachse Lenkwinkel -90°/+90°	Auslegerwinkel +65°/-10°
		Elektromotor 12 kW - 72 V AC, Isolationsklasse



Lastdiagramme



Vorschriften

	Klassifizierung UNI ISO 4301-2:A1
	Gemeinschaftsrichtlinien 2006/42/CE- 2000/14/CE -2014/30 UE 2014/35/UE - D.Lgs 262/2002 und nachfolgende Änderungen
	Referenznormen EN 13000:2014 ANSI/ASME B30.5-2011 und nachfolgende Änderungen



Abmessungen

